



УРАЛЬСКАЯ МОТОЦИКЛЕТНАЯ КОМПАНИЯ

www.patron-moto.ru



УРАЛЬСКАЯ МОТОЦИКЛЕТНАЯ КОМПАНИЯ

www.patron-moto.ru



УРАЛЬСКАЯ МОТОЦИКЛЕТНАЯ КОМПАНИЯ

www.patron-moto.ru

www.patron-moto.ru



УРАЛЬСКАЯ МОТОЦИКЛЕТНАЯ КОМПАНИЯ



УРАЛЬСКАЯ МОТОЦИКЛЕТНАЯ КОМПАНИЯ

www.patron-moto.ru



УРАЛЬСКАЯ МОТОЦИКЛЕТНАЯ КОМПАНИЯ

www.patron-moto.ru

www.patron-moto.ru

www.patron-moto.ru



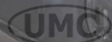
УРАЛЬСКАЯ МОТОЦИКЛЕТНАЯ КОМПАНИЯ

www.patron-moto.ru



УРАЛЬСКАЯ МОТОЦИКЛЕТНАЯ КОМПАНИЯ

www.patron-moto.ru



УРАЛЬСКАЯ МОТОЦИКЛЕТНАЯ КОМПАНИЯ

**4-х тактный двигатель мощностью 11 л.с.
Снегоочистители Patron Sever ST 1129 ES (D), 1129 ES (TD)
Каталог запасных частей**



УРАЛЬСКАЯ МОТОЦИКЛЕТНАЯ КОМПАНИЯ

www.patron-moto.ru



УРАЛЬСКАЯ МОТОЦИКЛЕТНАЯ КОМПАНИЯ

www.patron-moto.ru



УРАЛЬСКАЯ МОТОЦИКЛЕТНАЯ КОМПАНИЯ

www.patron-moto.ru

www.patron-moto.ru

www.patron-moto.ru



УРАЛЬСКАЯ МОТОЦИКЛЕТНАЯ КОМПАНИЯ

www.patron-moto.ru



УРАЛЬСКАЯ МОТОЦИКЛЕТНАЯ КОМПАНИЯ

www.patron-moto.ru



УРАЛЬСКАЯ МОТОЦИКЛЕТНАЯ КОМПАНИЯ

www.patron-moto.ru

www.patron-moto.ru

www.patron-moto.ru



УРАЛЬСКАЯ МОТОЦИКЛЕТНАЯ КОМПАНИЯ

www.patron-moto.ru



УРАЛЬСКАЯ МОТОЦИКЛЕТНАЯ КОМПАНИЯ

www.patron-moto.ru



УРАЛЬСКАЯ МОТОЦИКЛЕТНАЯ КОМПАНИЯ

www.patron-moto.ru

www.patron-moto.ru

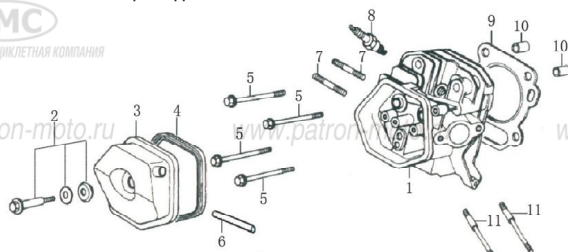
www.patron-moto.ru



УРАЛЬСКАЯ МОТОЦИКЛЕТНАЯ КОМПАНИЯ

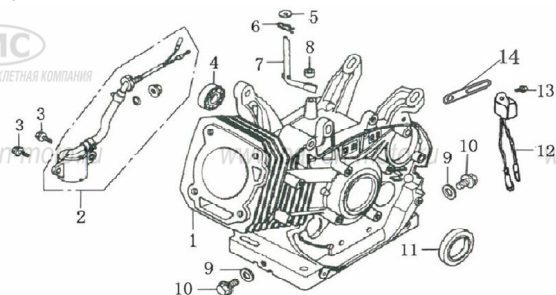
www.patron-moto.ru

Рис. 1 ГОЛОВКА ЦИЛИНДРА В СБ.



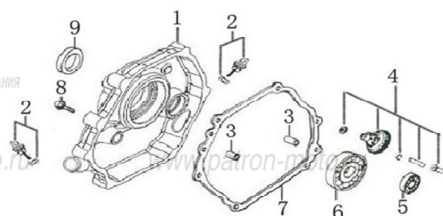
No.	Наименование	Кол-во, шт.
1	ГОЛОВКА ЦИЛИНДРА	1
2	БОЛТ КРЫШКИ ГОЛОВКИ ЦИЛИНДРА	1
3	КРЫШКА ГОЛОВКИ ЦИЛИНДРА	1
4	ПРОКЛАДКА КРЫШКИ ГОЛОВКИ ЦИЛИНДРА	1
5	БОЛТ М10Х80	4
6	ТРУБКА САПУНА	1
7	ШПИЛЬКА М8Х54	2
8	СВЕЧА ЗАЖИГАНИЯ	1
9	ПРОКЛАДКА ГОЛОВКИ ЦИЛИНДРА	1
10	ВТУЛКА УСТАНОВОЧНАЯ 12Х20	2
11	ШПИЛЬКА М6/8Х134	2

Рис. 2 КАРТЕР В СБ.



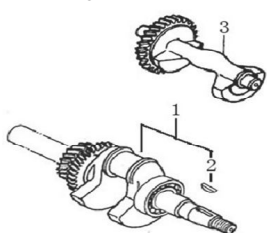
No.	Наименование	Кол-во, шт.
1	КАРТЕР	1
2	ДАТЧИК УРОВНЯ МАСЛА	1
3	БОЛТ М6Х14	2
4	ПОДШИПНИК 6202	1
5	ШАЙБА 8	1
6	ФИКСАТОР	1
7	ВАЛ РЕГУЛЯТОРА ОБОРОТОВ	1
8	САЛЬНИК 8Х14Х4	1
9	ШАЙБА 12	2
10	ПРОВКА СЛИВНАЯ КАРТЕРА	2
11	САЛЬНИК 35Х52Х7	1
12	ВЫКЛЮЧАТЕЛЬ АВАРИЙНЫЙ	1
13	БОЛТ М6Х12	1
14	КРОНШТЕЙН ТРОСА	1

Рис. 3 КРЫШКА КАРТЕРА В СБ.



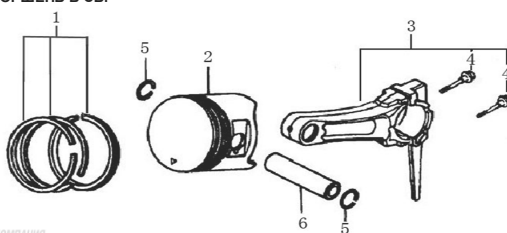
No.	Наименование	Кол-во, шт.
1	КРЫШКА КАРТЕРА	1
2	ЩУП КОНТРОЛЯ УРОВНЯ МАСЛА	2
3	ШТИФТ 8Х12	2
4	РЕГУЛЯТОР ОБОРОТОВ	1
5	ПОДШИПНИК 6202	1
6	ПОДШИПНИК 6207	1
7	ПРОКЛАДКА КРЫШКИ КАРТЕРА	1
8	БОЛТ М8Х40	7
9	САЛЬНИК 35Х52Х7	1

Рис. 4 ВАЛ КОЛЕНЧАТЫЙ В СБ. / ПОРШЕНЬ В СБ.



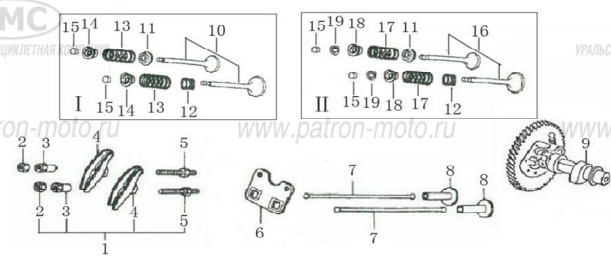
No.	Наименование	Кол-во, шт.
1	ВАЛ КОЛЕНЧАТЫЙ В СБ.	1
2	ШПОНКА СЕГМЕНТНАЯ	1
3	ВАЛ БАЛАНСИРНЫЙ	1

Рис. 5 ПОРШЕНЬ В СБ.



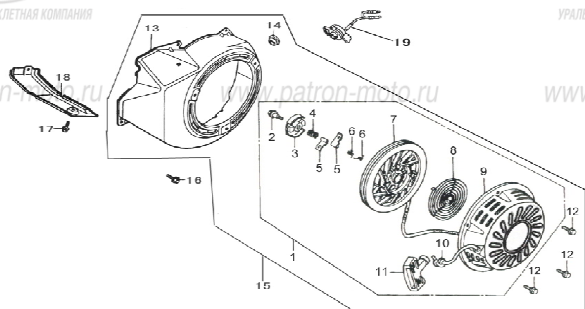
No.	Наименование	Кол-во, шт.
1	КОМПЛЕКТ ПОРШНЕВЫХ КОЛЕЦ	1
2	ПОРШЕНЬ	1
3	ШАТУН	1
4	БОЛТ ШАТУНА	2
5	КОЛЬЦО СТОПОРНОЕ ПОРШНЕВОГО ПАЛЬЦА	2
6	ПАЛЕЦ ПОРШНЕВОЙ	1

Рис. 6 ДЕТАЛИ ГРМ



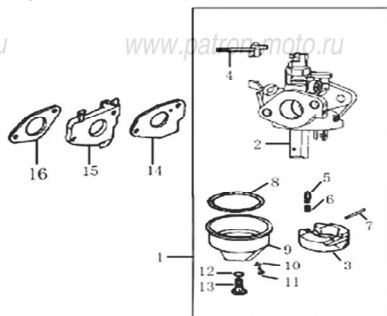
No.	Наименование	Кол-во, шт.
1	КОРОМЫСЛО РАСПРЕДВАЛА В СБ.	2
2	ГАЙКА КОРОМЫСЛА РАСПРЕДВАЛА	2
3	ОСЬ КОРОМЫСЛА РАСПРЕДВАЛА	2
4	КОРОМЫСЛО РАСПРЕДВАЛА	2
5	БОЛТ КОРОМЫСЛА РАСПРЕДВАЛА	2
6	ПЛАТКА НАПРАВЛЯЮЩАЯ ТОЛКАТЕЛЕЙ	1
7	ТОЛКАТЕЛЬ	2
8	НАКОНЕЧНИК ТОЛКАТЕЛЯ	2
9	ВАЛ РАСПРЕДЕЛИТЕЛЬНЫЙ В СБ.	1
10	КОМПЛЕКТ КЛАПАНОВ	1
11 - 15	КОМПЛЕКТ ДЕТАЛЕЙ ГРМ	
11	ШАЙБА ПРУЖИНЫ ВЫПУСКНОГО КЛАПАНА	1
12	САЛЬНИК СТЕРЖНЯ ВПУСКНОГО КЛАПАНА	1
13	ПРУЖИНА КЛАПАНА	2
14	ТАРЕЛКА ПРУЖИНЫ КЛАПАНА	2
15	ОПОРА КЛАПАНА	2

Рис. 7 СТАРТЕР РУЧНОЙ В СБ.



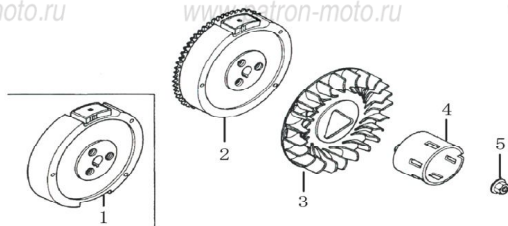
No.	Наименование	Кол-во, шт.
1	СТАРТЕР РУЧНОЙ	1
2		1
3		1
4		1
5		2
6		2
7		1
8		1
9	КОРПУС РУЧНОГО СТАРТЕРА	1
10	ТРОС СТАРТЕРА	1
11	РУЧКА СТАРТЕРА	1
12	БОЛТ М6Х8	3
13	КОЖУХ СТАРТЕРА	1
15	СТАРТЕР РУЧНОЙ В СБ.	1
16	БОЛТ М6Х12	5
17	БОЛТ М6Х12	1
18	КОЗЫРЕК	1

Рис. 8 КАРБЮРАТОР В СБ.



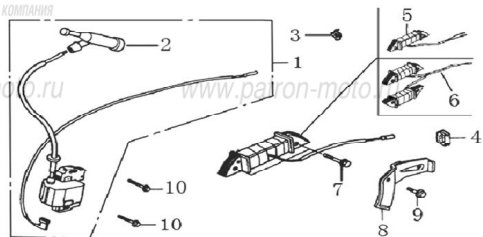
No.	Наименование	Кол-во, шт.
1	КАРБЮРАТОР В СБ.	1
2		1
3		1
4		1
5		1
6		1
7		1
8		1
9		1
10		1
11		1
12		1
13		1
14	ПРОКЛАДКА КАРБЮРАТОРА	1
15	ИЗОЛЯТОР КАРБЮРАТОРА	1
16	ПРОКЛАДКА ИЗОЛЯТОРА	1

Рис. 9 РОТОР



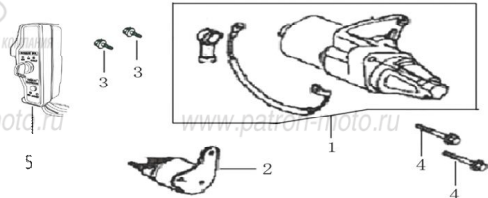
No.	Наименование	Кол-во, шт.
1 - 2	РОТОР МАГНЕТО	1
3	КРЫЛЬЧАТКА ВЕНТИЛЯТОРА	1
4	ШКИВ СТАРТЕРА	1
5	ГАЙКА М16	1

Рис. 10 КАТУШКА ЗАЖИГАНИЯ И СТАТОР



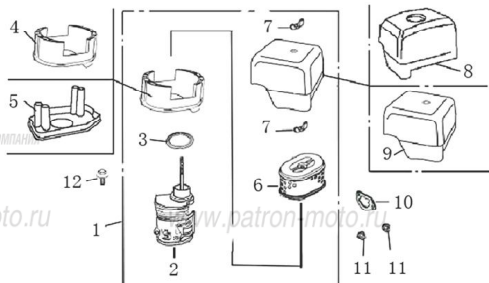
No.	Наименование	Кол-во, шт.
1	КАТУШКА ЗАЖИГАНИЯ В СБ.	1
2	КОЛПАЧОК СВЕЧИ ЗАЖИГАНИЯ	1
3	ДЕРЖАТЕЛЬ ВЫКЛЮЧАТЕЛЯ ДВИГАТЕЛЯ	1
4	УПЛОТНИТЕЛЬ ПРОВОДОВ	1
5 - 6	СТАТОР	1
7	БОЛТ М6Х25	2
8	ФИКСАТОР ПРОВОДОВ	1
9	БОЛТ М6Х8	1
10	БОЛТ М6Х25	2

Рис. 11 ЭЛЕКТРОСТАРТЕР В СБ.



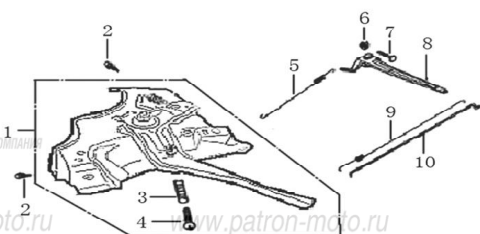
No.	Наименование	Кол-во, шт.
1	ЭЛЕКТРОСТАРТЕР	1
2	РЕЛЕ СТАРТЕРА	1
3	БОЛТ М5Х16	2
4	БОЛТ М8Х35	2
5	БЛОК УПРАВЛЕНИЯ ЭЛЕКТРОСТАРТЕРОМ	1

Рис. 12 ВОЗДУХОФИЛЬТР В СБ.



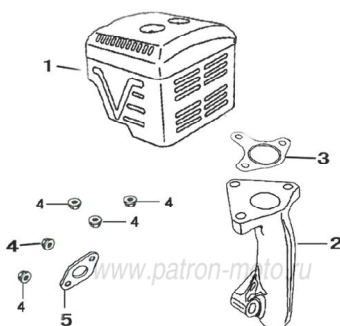
No.	Наименование	Кол-во, шт.
1	ВОЗДУХОФИЛЬТР В СБ.	1
2	ОСНОВАНИЕ ВОЗДУХОФИЛЬТРА	1
3	ПРОКЛАДКА ОСНОВАНИЯ ВОЗДУХОФИЛЬТРА	1
4	КОРПУС ВОЗДУХОФИЛЬТРА	1
6	ЭЛЕМЕНТ ФИЛЬТРУЮЩИЙ ВОЗДУХОФИЛЬТРА	1
7	ГАЙКА-БАРАШЕК М6	2
8-9	КРЫШКА ВОЗДУХОФИЛЬТРА	1
10	ПРОКЛАДКА ВОЗДУХОФИЛЬТРА	1
11	ГАЙКА КРЕПЛЕНИЯ ОСНОВАНИЯ ВОЗДУХОФИЛЬТРА	2

Рис. 13 БЛОК УПРАВЛЕНИЯ В СБ.



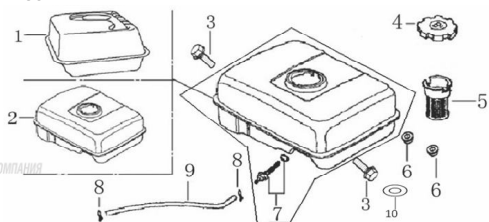
No.	Наименование	Кол-во, шт.
1	БЛОК УПРАВЛЕНИЯ В СБ.	1
2	БОЛТ М6Х12	2
3	ПРУЖИНА БЛОКА УПРАВЛЕНИЯ	1
4	ВИНТ М5Х35	1
5	ПРУЖИНА РЕГУЛЯТОРА ОБОРОТОВ	1
6	ГАЙКА М6	1
7	БОЛТ С КВАДРАТНОЙ ГОЛОВКОЙ М6Х21	1
8	РЫЧАГ РЕГУЛЯТОРА ОБОРОТОВ	1
9	ПРУЖИНА ДРОСЕЛЬНОЙ ЗАСЛОНКИ	1
10	ШТОК РЕГУЛЯТОРА ОБОРОТОВ	1

Рис. 14 ГЛУШИТЕЛЬ В СБ.



No.	Наименование	Кол-во, шт.
1	ГЛУШИТЕЛЬ	1
2	ВЫПУСКНОЙ КОЛЛЕКТОР	1
3	ПРОКЛАДКА ГЛУШИТЕЛЯ	1
4	ГАЙКА М8	5
5	ПРОКЛАДКА ВЫПУСКНОГО КОЛЛЕКТОРА	1

Рис. 15 БЕНЗОБАК В СБ.



No.	Наименование	Кол-во, шт.
1 - 2	БЕНЗОБАК В СБ.	1
3	БОЛТ М8Х25	2
4	КРЫШКА БЕНЗОБАКА	1
5	ФИЛЬТР ТОПЛИВНЫЙ	1
6	ГАЙКА М8	2
7	ШТУЦЕР БЕНЗОБАКА	1
8	ХОМУТИК	2
9	ШЛАНГ ТОПЛИВНЫЙ	1
10	ШАЙБА 8	2