



УРАЛЬСКАЯ МОТОЦИКЛЕТНАЯ КОМПАНИЯ

www.patron-moto.ru



УРАЛЬСКАЯ МОТОЦИКЛЕТНАЯ КОМПАНИЯ

www.patron-moto.ru



УРАЛЬСКАЯ МОТОЦИКЛЕТНАЯ КОМПАНИЯ

www.patron-moto.ru



УРАЛЬСКАЯ МОТОЦИКЛЕТНАЯ КОМПАНИЯ



Мотоцикл PATRON AERO 125
Каталог запасных частей



УРАЛЬСКАЯ МОТОЦИКЛЕТНАЯ КОМПАНИЯ

www.patron-moto.ru



УРАЛЬСКАЯ МОТОЦИКЛЕТНАЯ КОМПАНИЯ

www.patron-moto.ru



УРАЛЬСКАЯ МОТОЦИКЛЕТНАЯ КОМПАНИЯ

www.patron-moto.ru



УРАЛЬСКАЯ МОТОЦИКЛЕТНАЯ КОМПАНИЯ

www.patron-moto.ru



УРАЛЬСКАЯ МОТОЦИКЛЕТНАЯ КОМПАНИЯ

www.patron-moto.ru



УРАЛЬСКАЯ МОТОЦИКЛЕТНАЯ КОМПАНИЯ

www.patron-moto.ru



УРАЛЬСКАЯ МОТОЦИКЛЕТНАЯ КОМПАНИЯ

www.patron-moto.ru



УРАЛЬСКАЯ МОТОЦИКЛЕТНАЯ КОМПАНИЯ

www.patron-moto.ru



УРАЛЬСКАЯ МОТОЦИКЛЕТНАЯ КОМПАНИЯ

www.patron-moto.ru



УРАЛЬСКАЯ МОТОЦИКЛЕТНАЯ КОМПАНИЯ

www.patron-moto.ru



УРАЛЬСКАЯ МОТОЦИКЛЕТНАЯ КОМПАНИЯ

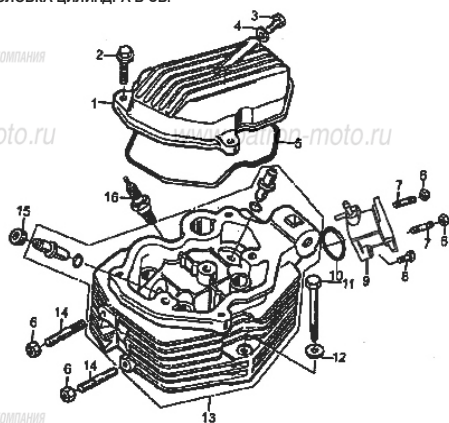
www.patron-moto.ru



УРАЛЬСКАЯ МОТОЦИКЛЕТНАЯ КОМПАНИЯ

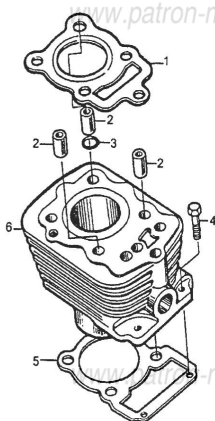
www.patron-moto.ru

Рис. 1 ГОЛОВКА ЦИЛИНДРА В СБ.



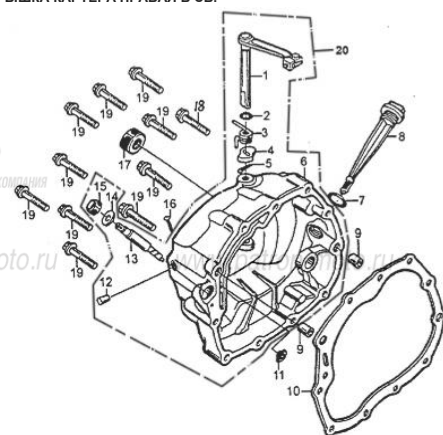
| Поз. | НАИМЕНОВАНИЕ | КОЛ-ВО |
|------|-----------------------------------|--------|
| 1 | КРЫШКА ГОЛОВКИ ЦИЛИНДРА | 1 |
| 2 | БОЛТ М6×28 | 3 |
| 3 | БОЛТ М6×12 | 1 |
| 4 | ШАЙБА 6 | 1 |
| 5 | ПРОКЛАДКА КРЫШКИ ГОЛОВКИ ЦИЛИНДРА | 1 |
| 6 | ГАЙКА М6 | 4 |
| 7 | ШПИЛЬКА М6×28 | 2 |
| 8 | БОЛТ М6×20 | 2 |
| 9 | ПАТРУБОК ВПУСКНОЙ | 1 |
| 10 | КОЛЬЦО УПЛОТНИТЕЛЬНОЕ 33.5×3 | 1 |
| 11 | БОЛТ М8×79 | 1 |
| 12 | ШАЙБА 8 | 1 |
| 13 | ГОЛОВКА ЦИЛИНДРА | 1 |
| 14 | ШПИЛЬКА М6×24 | 2 |
| 15 | КОЛПАЧЕК МАСЛОСЪЕМНЫЙ | 1 |
| 16 | СВЕЧА ЗАЖИГАНИЯ | 1 |

Рис. 2 ЦИЛИНДР В СБ.



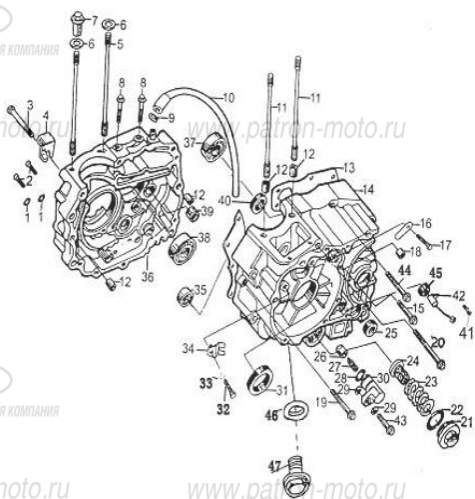
| Поз. | НАИМЕНОВАНИЕ | КОЛ-ВО |
|------|------------------------------|--------|
| 1 | ПРОКЛАДКА ГОЛОВКИ ЦИЛИНДРА | 1 |
| 2 | ВТУЛКА УСТАНОВОЧНАЯ 10×20 | 3 |
| 3 | КОЛЬЦО УПЛОТНИТЕЛЬНОЕ 10×1,6 | 1 |
| 4 | БОЛТ М6×22 | 2 |
| 5 | ПРОКЛАДКА ЦИЛИНДРА | 1 |
| 6 | ЦИЛИНДР | 1 |

Рис. 3 КРЫШКА КАРТЕРА ПРАВАЯ В СБ.



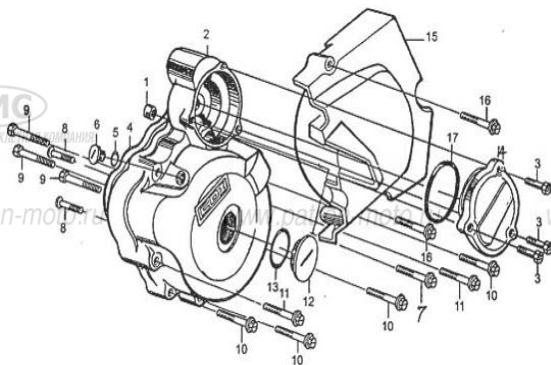
| Поз. | НАИМЕНОВАНИЕ | КОЛ-ВО |
|------|----------------------------------|--------|
| 1 | ОСЬ С ПОВОДКОМ ПРИВОДА СЦЕПЛЕНИЯ | 1 |
| 2 | КОЛЬЦО 6.8×1.9 | 1 |
| 3 | ПРУЖИНА ОСИ ПРИВОДА СЦЕПЛЕНИЯ | 1 |
| 4 | КУЛАЧОК ПРИВОДА СЦЕПЛЕНИЯ | 1 |
| 5 | ШПЛИНТ 2Х16 | 1 |
| 6 | КРЫШКА КАРТЕРА ПРАВАЯ | 1 |
| 7 | КОЛЬЦО 18×3 | 1 |
| 8 | ЩУП КОНТРОЛЯ УРОВНЯ МАСЛА | 1 |
| 9 | ВТУЛКА УСТАНОВОЧНАЯ 8×11 | 1 |
| 10 | ПРОКЛАДКА ПРАВОЙ КРЫШКИ КАРТЕРА | 1 |
| 11 | ГЛАЗОК СМОТРОВОЙ УРОВНЯ МАСЛА | 1 |
| 12 | ПРОБКА КОНУСНАЯ 6×7 | 1 |
| 13 | ПРИВОД ТАХОМЕТРА | 1 |
| 14 | ШАЙБА ОПОРНАЯ | 1 |
| 15 | САЛЬНИК SD6.5×14.5×7 | 1 |
| 16 | ВИНТ М5×25 | 1 |
| 17 | САЛЬНИК(SD16Х28Х7 | 1 |
| 18 | БОЛТ М6×50 | 1 |
| 19 | БОЛТ М6×40 | 9 |
| 20 | КРЫШКА КАРТЕРА ПРАВАЯ В СБ. | 1 |

Рис. 4 КАРТЕР В СБ.



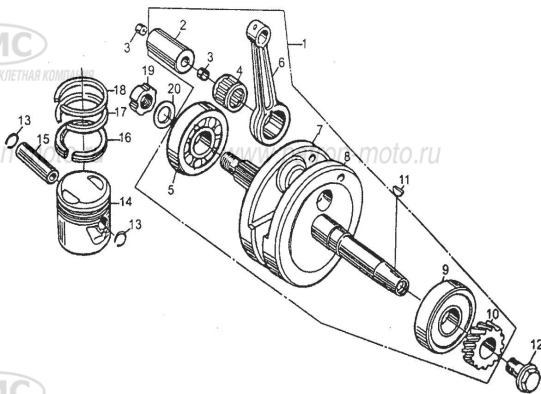
| Поз. | НАИМЕНОВАНИЕ | КОЛ-ВО |
|------|--------------------------------|--------|
| 1 | КОЛЬЦО 9.4x2.4 | 2 |
| 2 | ВИНТ М6x30 | 2 |
| 3 | БОЛТ М6x55 | 1 |
| 4 | ДЕРЖАТЕЛЬ ТРОСА СЦЕПЛЕНИЯ | 1 |
| 5 | ШПИЛЬКА КРЕПЛ. ЦИЛ. М8x122 | 2 |
| 6 | ШАЙБА 12 | 2 |
| 7 | ГАЙКА | 4 |
| 8 | БОЛТ М6x28 | 2 |
| 9 | ХОМУТИК ШЛАНГА САПУНА | 1 |
| 10 | ШЛАНГ САПУНА | 1 |
| 11 | ШПИЛЬКА КРЕПЛ. ЦИЛ. М8x130 | 2 |
| 12 | ВТУЛКА УСТАНОВОЧНАЯ | 4 |
| 13 | ПРОКЛАДКА КАРТЕРА | 1 |
| 14 | ПОЛУКАРТЕР ЛЕВЫЙ | 1 |
| 15 | БОЛТ М6x25 | 1 |
| 16 | СКОБА ЖГУТА ПРОВОДОВ | 1 |
| 17 | БОЛТ М6x12 | 1 |
| 18 | ПОДШИПНИК ИГОЛЬЧАТ. НК1010 | 1 |
| 19 | БОЛТ М6x50 | 9 |
| 20 | БОЛТ М6x95 | 1 |
| 21 | КРЫШКА ОТВ. ДЛЯ МАСЛ. ФИЛЬТРА | 1 |
| 22 | КОЛЬЦО | 1 |
| 23 | ПРУЖИНА ФИЛЬТР. ЭЛЕМЕНТА | 1 |
| 24 | СЕТЧАТЫЙ ЭЛЕМЕНТ МАСЛ. ФИЛЬТРА | 1 |
| 25 | САЛЬНИК | 1 |
| 26 | | 1 |
| 27 | | 1 |
| 28 | КОЛЬЦО | 1 |
| 29 | ШАЙБА 6 | 2 |
| 30 | | 1 |
| 31 | САЛЬНИК 34x50x7 | 1 |
| 32 | БОЛТ М6x16 | 1 |
| 33 | ШАЙБА 6 | 1 |
| 34 | | 1 |
| 35 | ПОДШИПНИК Е60202 | 1 |
| 36 | ПОЛУКАРТЕР ПРАВЫЙ | 1 |
| 37 | ПОДШИПНИК Е204 | 1 |
| 38 | ПОДШИПНИК Е106 | 1 |
| 39 | ПОДШИПНИК ИГОЛЬЧАТЫЙ НК1512V2 | 1 |
| 40 | САЛЬНИК | 1 |
| 41 | БОЛТ М6x12 | 1 |
| 42 | ДАТЧИК ПЕРЕКЛЮЧЕНИЯ ПЕРЕДАЧ | 1 |
| 43 | БОЛТ М6x25 | 1 |
| 44 | БОЛТ М6x55 | 1 |
| 45 | КОЛЬЦО | 1 |
| 46 | ПРОКЛАДКА ПРОБКИ СЛИВНОГО ОТВ. | 1 |
| 47 | ПРОБКА СЛИВНОГО ОТВЕРСТИЯ | 1 |

Рис. 5 КРЫШКА КАРТЕРА ЛЕВАЯ В СБ.



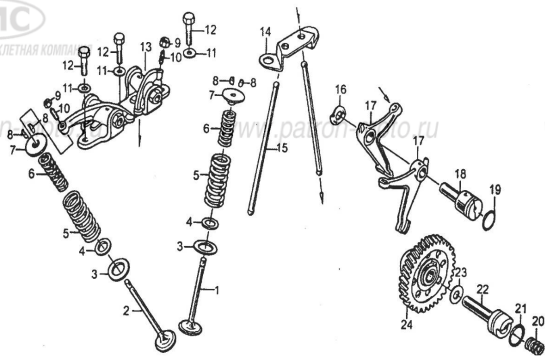
| Поз. | НАИМЕНОВАНИЕ | КОЛ-ВО |
|------|----------------------------------|--------|
| 1 | ПОДШИПНИК ИГОЛЬЧАТЫЙ НК1010 | 1 |
| 2 | КРЫШКА КАРТЕРА ЛЕВАЯ | 1 |
| 3 | БОЛТ М6x18 | 3 |
| 4 | ПРОКЛАДКА ЛЕВОЙ КРЫШКИ КАРТЕРА | 1 |
| 5 | КОЛЬЦО УПЛОТНИТЕЛЬНОЕ 13.8x2.5 | 1 |
| 6 | ПРОБКА МАЛАЯ | 1 |
| 7 | БОЛТ М6x50 | 2 |
| 8 | ВИНТ М5x15 | 2 |
| 9 | БОЛТ М5x25 | 3 |
| 10 | БОЛТ М6x40 | 5 |
| 11 | БОЛТ М6x50 | 2 |
| 12 | ПРОБКА БОЛЬШАЯ | 1 |
| 13 | КОЛЬЦО УПЛОТНИТЕЛЬНОЕ 27.4x2.4 | 1 |
| 14 | КРЫШКА РЕДУКТОРА ЭЛЕКТРОСТАРТЕРА | 1 |
| 15 | КРЫШКА КАРТЕРА ЛЕВАЯ ЗАДНЯЯ | 1 |
| 16 | БОЛТ М6x30 | 2 |
| 17 | КОЛЬЦО УПЛОТНИТЕЛЬНОЕ 63x3 | 1 |

Рис. 6 ВАЛ КОЛЕНЧАТЫЙ В СБ., ПОРШНЕВАЯ ГР.



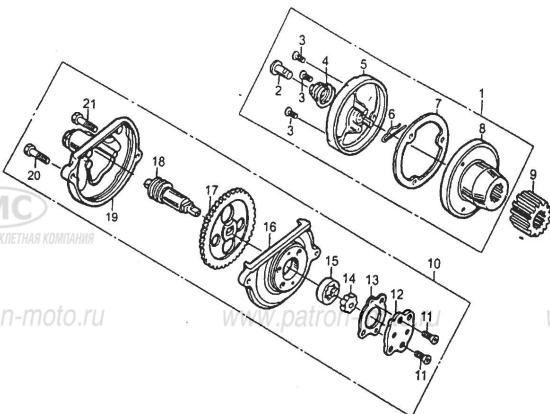
| Поз. | НАИМЕНОВАНИЕ | КОЛ-ВО |
|------|---------------------------------|--------|
| 1 | ВАЛ КОЛЕНЧАТЫЙ В СБ | 1 |
| 2 | ПАЛЕЦ НИЖНЕЙ ГОЛОВКИ ШАТУНА | 1 |
| 3 | ЗАГЛУШКА ПАЛЬЦА | 2 |
| 4 | ПОДШИПНИК НИЖНЕЙ ГОЛОВКИ ШАТУНА | 1 |
| 5 | ПОДШИПНИК ПРАВОЙ ПОЛУОСИ | 1 |
| 6 | ШАТУН | 1 |
| 7 | ПРАВая ПОЛУОСЬ | 1 |
| 8 | ЛЕВАЯ ПОЛУОСЬ | 1 |
| 9 | ПОДШИПНИК ЛЕВОЙ ПОЛУОСИ | 1 |
| 10 | ШЕСТЕРНЯ ПРИВОДА РАСПРЕДВАЛА | 1 |
| 11 | ШПОНКА СЕГМЕНТНАЯ | 1 |
| 12 | БОЛТ | 1 |
| 13 | КОЛЬЦО СТОПОРНОЕ ПОРШ.ПАЛЬЦА | 2 |
| 14 | ПОРШЕНЬ | 1 |
| 15 | ПАЛЕЦ ПОРШНЕВОЙ | 1 |
| 16 | КОЛЬЦО МАСЛОСЪЕМНОЕ | 1 |
| 17 | КОЛЬЦО КОМПРЕССИОННОЕ (НИЖНЕЕ) | 1 |
| 18 | КОЛЬЦО КОМПРЕССИОННОЕ (ВЕРХНЕЕ) | 1 |
| 19 | ГАЙКА КОНТРЯЩАЯ | 1 |
| 20 | ШАЙБА | 1 |

Рис. 7 МЕХАНИЗМ ГАЗОРАСПРЕДЕЛЕНИЯ



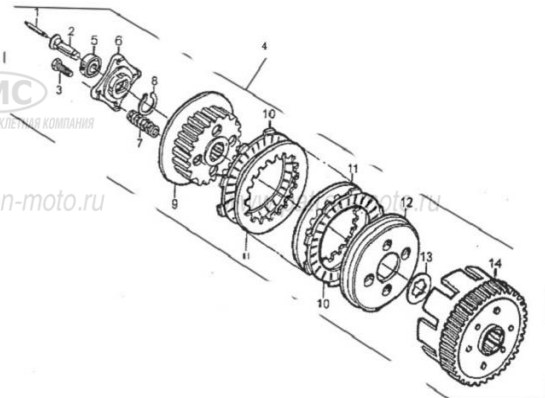
| Поз. | НАИМЕНОВАНИЕ | КОЛ-ВО |
|------|--------------------------------|--------|
| 1 | КЛАПАН ВПУСКНОЙ | 1 |
| 2 | КЛАПАН ВЫПУСКНОЙ | 1 |
| 3 | ШАЙБА НАРУЖ ПРУЖИНЫ КЛАПАНА | 2 |
| 4 | ШАЙБА ВНУТР ПРУЖИНЫ КЛАПАНА | 2 |
| 5 | ПРУЖИНА КЛАПАНА НАРУЖНАЯ | 2 |
| 6 | ПРУЖИНА КЛАПАНА ВНУТРЕННЯЯ | 2 |
| 7 | ТАРЕЛКА ПРУЖИНЫ КЛАПАНА | 2 |
| 8 | СУХАРЬ КЛАПАНА | 4 |
| 9 | ГАЙКА РЕГУЛИРОВОЧНАЯ | 2 |
| 10 | БОЛТ РЕГУЛИРОВОЧНЫЙ | 2 |
| 11 | ШАЙБА УПЛОТНЯЮЩАЯ | 3 |
| 12 | БОЛТ КРЕПЛЕНИЯ ДЕРЖАТЕЛЯ М8×28 | 3 |
| 13 | ДЕРЖАТЕЛЬ С КОРОМЫСЛАМИ В СБ. | 1 |
| 14 | ПЛАНКА НАПРАВЛЯЮЩАЯ ТОЛКАТЕЛЕЙ | 1 |
| 15 | ТОЛКАТЕЛЬ | 2 |
| 16 | ШАЙБА ВОЛНИСТАЯ | 1 |
| 17 | КОРОМЫСЛО РАСПРЕДВАЛА | 1 |
| 18 | ОСЬ КОРОМЫСЕЛ РАСПРЕДВАЛА | 1 |
| 19 | КОЛЬЦО 17Х2,5 | 1 |
| 20 | ПРУЖИНА РАСПРЕДВАЛА | 1 |
| 21 | КОЛЬЦО 20Х2,5 | 1 |
| 22 | ОСЬ РАСПРЕДВАЛА | 1 |
| 23 | ШАЙБА ОПОРНАЯ | 1 |
| 24 | ШЕСТЕРНЯ РАСПРЕДВАЛА | 1 |

Рис. 8 МАСЛОНАСОС В СБ., МАСЛООЧИСТИТЕЛЬ ЦЕНТРОБЕЖНЫЙ В СБ.



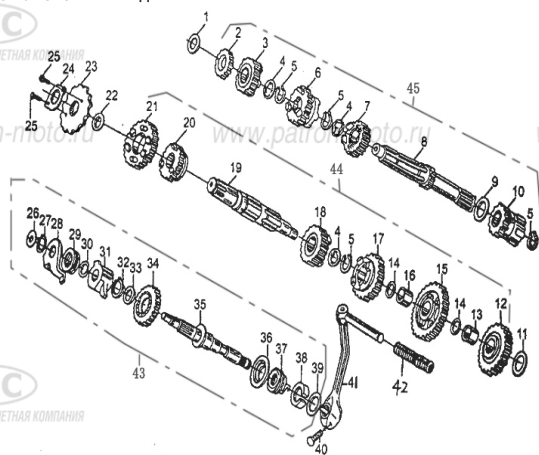
| Поз. | НАИМЕНОВАНИЕ | КОЛ-ВО |
|------|--|--------|
| 1 | МАСЛООЧИСТИТЕЛЬ ЦЕНТРОБЕЖНЫЙ В СБ. | 1 |
| 2 | ПЛУНЖЕР МАСЛОПРОВОДА | 1 |
| 3 | ВИНТ М5х12 | 3 |
| 4 | ПРУЖИНА ПЛУНЖЕРА МАСЛОПРОВОДА | 1 |
| 5 | КРЫШКА КОРПУСА МАСЛЯНОГО ФИЛЬТРА | 1 |
| 6 | СКРЕПКА | 1 |
| 7 | ПРОКЛАДКА КОРПУСА МАСЛЯНОГО ФИЛЬТРА | 1 |
| 8 | КОРПУС ЦЕНТРОБЕЖНОГО МАСЛЯНОГО ФИЛЬТРА | 1 |
| 9 | ШЕСТЕРНЯ ВЕДУЩАЯ МОТОРНОЙ ПЕРЕДАЧИ | 1 |
| 10 | МАСЛОНАСОС В СБ. | 1 |
| 11 | ВИНТ М4х12 | 2 |
| 12 | КРЫШКА МАСЛОНАСОСА | 1 |
| 13 | ПРОКЛАДКА КРЫШКИ МАСЛОНАСОСА | 1 |
| 14 | РОТОР МАСЛОНАСОСА ВНУТРЕННИЙ | 1 |
| 15 | РОТОР МАСЛОНАСОСА НАРУЖНЫЙ | 1 |
| 16 | КОРПУС МАСЛОНАСОСА | 1 |
| 17 | ШЕСТЕРНЯ ПРИВОДА МАСЛОНАСОСА | 1 |
| 18 | ВАЛ ПРИВОДА ТАХОМЕТРА | 1 |
| 19 | КОРПУС ВАЛА ПРИВОДА ТАХОМЕТРА | 1 |
| 20 | Болт М6х28 | 1 |
| 21 | БОЛТ М5х20 | 1 |

Рис. 9 СЦЕПЛЕНИЕ В СБ.



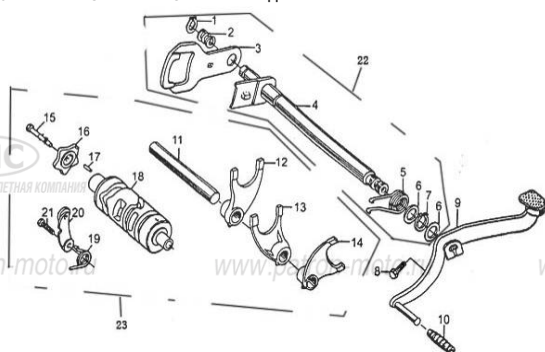
| Поз. | НАИМЕНОВАНИЕ | КОЛ-ВО |
|------|-----------------------------------|--------|
| 1 | ШТОК СЦЕПЛЕНИЯ | 1 |
| 2 | НАПРАВЛЯЮЩАЯ ВТУЛКА СЦЕПЛЕНИЯ | 1 |
| 3 | БОЛТ М6Х×22 | 4 |
| 4 | МУФТА СЦЕПЛЕНИЯ В СБ. | 1 |
| 5 | ПОДШИПНИК Е101 | 1 |
| 6 | ФЛАНЕЦ МЕХАНИЗМА ВЪЖИМА СЦЕПЛЕНИЯ | 1 |
| 7 | ПРУЖИНА | 4 |
| 8 | КОЛЬЦО СТОПОРНОЕ 20 ММ | 1 |
| 9 | БАРАБАН СЦЕПЛЕНИЯ ВНУТРЕННИЙ | 5 |
| 10 | ДИСК СЦЕПЛЕНИЯ ВЕДУЩИЙ | 5 |
| 11 | ДИСК СЦЕПЛЕНИЯ ВЕДОМЫЙ | 4 |
| 12 | ДИСК НАЖИМНОЙ | 1 |
| 13 | ШАЙБА ШЛИЦЕВАЯ | 1 |
| 14 | БАРАБАН СЦЕПЛЕНИЯ НАРУЖНЫЙ | 1 |

Рис. 10 КОРОБКА ПЕРЕДАЧ



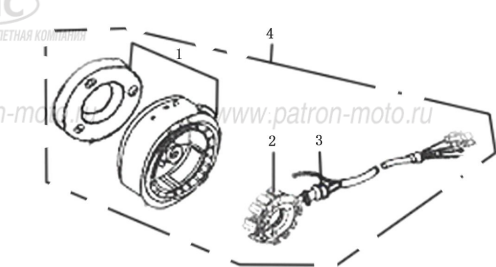
| Поз. | НАИМЕНОВАНИЕ | КОЛ-ВО |
|------|-------------------------------------|--------|
| 1 | ШАЙБА ОПОРНАЯ | 1 |
| 2 | ШЕСТЕРНЯ ВЕДУЩЕГО ВАЛА 2-Й ПЕР.. | 1 |
| 3 | ШЕСТЕРНЯ ВЕДУЩЕГО ВАЛА 5-Й ПЕР. | 1 |
| 4 | ШАЙБА ШЛИЦЕВАЯ | 3 |
| 5 | КОЛЬЦО СТОПОРНОЕ 20 ММ | 3 |
| 6 | ШЕСТЕРНЯ ВЕДУЩЕГО ВАЛА 4-Й ПЕР. | 1 |
| 7 | ШЕСТЕРНЯ ВЕДУЩЕГО ВАЛА 3-Й ПЕР. | 1 |
| 8 | ВАЛ ВЕДУЩИЙ | 1 |
| 9 | ШАЙБА ОПОРНАЯ | 1 |
| 10 | ШЕСТЕРНЯ КИК-СТАРТЕРА (ВЕДУЩИЙ ВАЛ) | 1 |
| 11 | ШАЙБА ОПОРНАЯ | 1 |
| 12 | ШЕСТЕРНЯ КИК-СТАРТЕРА ПРОМЕЖ. | 1 |
| 13 | ВТУЛКА | 1 |
| 14 | ШАЙБА ОПОРНАЯ | 2 |
| 15 | ШЕСТЕРНЯ ВЕДОМОГО ВАЛА 1-Й ПЕР. | 1 |
| 16 | ВТУЛКА | 1 |
| 17 | ШЕСТЕРНЯ ВЕДОМОГО ВАЛА 3-Й ПЕР. | 1 |
| 18 | ШЕСТЕРНЯ ВЕДОМОГО ВАЛА 4-Й ПЕР. | 1 |
| 19 | ВАЛ ВЕДОМЫЙ | 1 |
| 20 | ШЕСТЕРНЯ ВЕДОМОГО ВАЛА 5-Й ПЕР. | 1 |
| 21 | ШЕСТЕРНЯ ВЕДОМОГО ВАЛА 2-Й ПЕР. | 1 |
| 22 | ШАЙБА ОПОРНАЯ | 1 |
| 23 | ЗВЕЗДА ВЕДУЩАЯ | 1 |
| 24 | ПЛАСТИНА ФИКСИРУЮЩАЯ | 1 |
| 25 | БОЛТ М6х10 | 2 |
| 26 | ШАЙБА ОПОРНАЯ | 1 |
| 27 | КОЛЬЦО СТОПОРНОЕ 16 ММ | 1 |
| 28 | ПЛАСТИНА НАПРАВЛЯЮЩАЯ | 1 |
| 29 | ПРУЖИНА ХРАПОВИКА | 1 |
| 30 | ШАЙБА ОПОРНАЯ | 1 |
| 31 | ХРАПОВИК КИК-СТАРТЕРА | 1 |
| 32 | КОЛЬЦО СТОПОРНОЕ | 1 |
| 33 | ШАЙБА ОПОРНАЯ | 1 |
| 34 | ШЕСТЕРНЯ ВАЛА КИК-СТАРТЕРА | 1 |
| 35 | ВАЛ КИК-СТАРТЕРА | 1 |
| 36 | ОПОРА ПРУЖИНЫ КИК-СТАРТЕРА | 1 |
| 37 | ПРУЖИНА КИК-СТАРТЕРА | 1 |
| 38 | ХОМУТ | 1 |
| 39 | ШАЙБА ОПОРНАЯ | 1 |
| 40 | БОЛТ М8х25 | 1 |
| 41 | ПЕДАЛЬ КИК-СТАРТЕРА | 1 |
| 42 | НАКЛАДКА ПЕДАЛИ КИК-СТАРТЕРА | 1 |
| 43 | ВАЛ КИК-СТАРТЕРА | 1 |
| 44 | ВАЛ ВЕДОМЫЙ В СБ. | 1 |
| 45 | ВАЛ ВЕДУЩИЙ В СБ. | 1 |

Рис. 11 МЕХАНИЗМ ПЕРЕКЛЮЧЕНИЯ ПЕРЕДАЧ



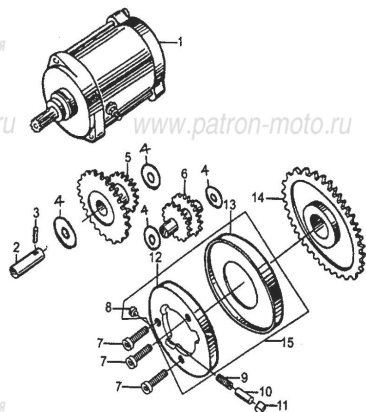
| Поз. | НАИМЕНОВАНИЕ | КОЛ-ВО |
|------|------------------------------------|--------|
| 1 | КОЛЬЦО СТОПОРНОЕ 12 ММ | 1 |
| 2 | ПРУЖИНА ПЛАСТИНЫ ВАЛА ПЕРЕКЛ. | 1 |
| 3 | ПЛАСТИНА ВАЛА ПЕРЕКЛЮЧЕНИЯ | 1 |
| 4 | ВАЛ ПЕРЕКЛЮЧЕНИЯ ПЕРЕДАЧ | 1 |
| 5 | ПРУЖИНА ВОЗВРАТНАЯ ВАЛА ПЕРЕКЛЮЧ. | 1 |
| 6 | ШАЙБА ОПОРНАЯ | 2 |
| 7 | КОЛЬЦО СТОПОРНОЕ 14 ММ | 1 |
| 8 | БОЛТ М6х20 | 1 |
| 9 | ПЕДАЛЬ ПЕРЕКЛЮЧЕНИЯ ПЕРЕДАЧ | 1 |
| 10 | НАКЛАДКА ПЕДАЛИ ПЕРЕКЛ. ПЕРЕДАЧ | 1 |
| 11 | ОСЬ ВИЛОК ПЕРЕКЛЮЧЕНИЯ ПЕРЕДАЧ | 1 |
| 12 | ВИЛКА ПЕРЕКЛЮЧЕНИЯ ПЕРЕДАЧ ПРАВАЯ | 1 |
| 13 | ВИЛКА ПЕРЕКЛЮЧЕНИЯ ПЕРЕДАЧ ЦЕНТР. | 1 |
| 14 | ВИЛКА ПЕРЕКЛЮЧЕНИЯ ПЕРЕДАЧ ЛЕВАЯ | 1 |
| 15 | БОЛТ М6х25 | 1 |
| 16 | КУЛАЧОК ФИКСАТОРА МЕХ-МА ПЕРЕКЛЮЧ. | 1 |
| 17 | ШТИФТ | 1 |
| 18 | БАРАБАН ПЕРЕКЛЮЧЕНИЯ ПЕРЕДАЧ | 1 |
| 19 | ПРУЖИНА ФИКСАТОРА | 1 |
| 20 | ФИКСАТОР | 1 |
| 21 | БОЛТ М6х25 | 1 |
| 22 | ВАЛ ПЕРЕКЛЮЧЕНИЯ. С ДЕТ В СБ. | 1 |
| 23 | БАРАБАН ПЕРЕКЛЮЧЕН. С ДЕТ В СБ. | 1 |

Рис. 12 МАГНЕТО В СБ.



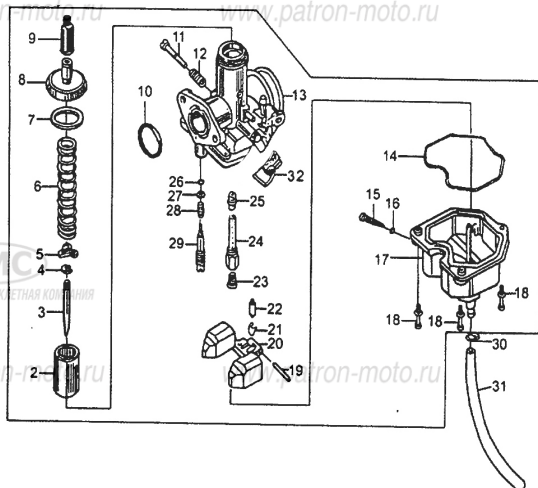
| Поз. | НАИМЕНОВАНИЕ | КОЛ-ВО |
|------|--------------------------|--------|
| 1 | РОТОР В СБ. | 1 |
| 2 | СТАТОР В СБ. | 1 |
| 3 | ДАТЧИК СИСТЕМЫ ЗАЖИГАНИЯ | 1 |
| 4 | ГЕНЕРАТОР В СБ. | 1 |

Рис. 13 ЭЛЕКТРОСТАРТЕР В СБ.



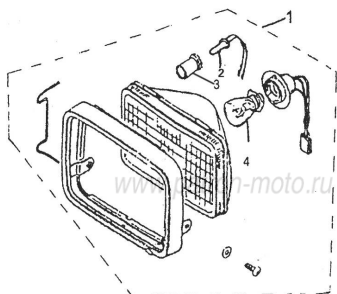
| Поз. | НАИМЕНОВАНИЕ | КОЛ-ВО |
|------|---------------------------------------|--------|
| 1 | ЭЛЕКТРОСТАРТЕР В СБ. | 1 |
| 2 | ОСЬ ШЕСТЕРНИ РЕДУКТОРА | 1 |
| 3 | ШТИФТ | 1 |
| 4 | ШАЙБА | 4 |
| 5 | ШЕСТЕРНЯ РЕДУКТОРА | 3 |
| 6 | ВАЛ ПРОМЕЖУТОЧНЫЙ ПРИВОДА ЭЛ.СТАРТЕРА | 3 |
| 7 | БОЛТ М8×16 | 3 |
| 8 | ОПОРА ПРУЖИНЫ ОБГОННОЙ МУФТЫ | 3 |
| 9 | ПРУЖИНА ОБГОННОЙ МУФТЫ | 3 |
| 10 | ШТИФТ | 3 |
| 11 | РОЛИК 10,2×11,6 | 3 |
| 12 | КОРПУС ОБГОННОЙ МУФТЫ | 1 |
| 13 | КРЫШКА ОБГОННОЙ МУФТЫ | 1 |
| 14 | ШЕСТЕРНЯ ПРИВОДА ЭЛЕКТРОСТАРТЕРА | 1 |
| 15 | МУФТА ОБГОННАЯ В СБ. | 1 |

Рис. 14 КАРБЮРАТОР В СБ.



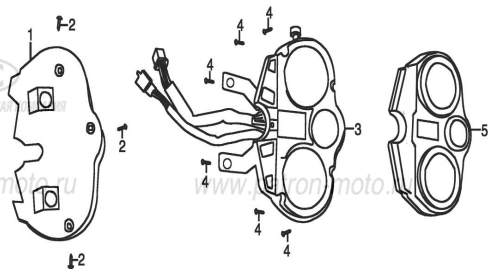
| Поз. | НАИМЕНОВАНИЕ | КОЛ-ВО |
|------|-----------------|--------|
| 1 | КАРБЮРАТОР В СБ | 1 |

Рис. 15 ФАРА В СБ.



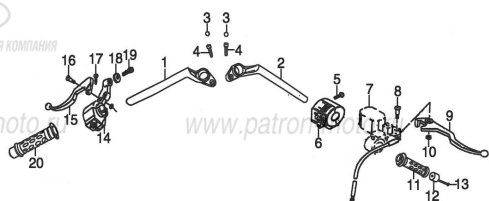
| Поз. | НАИМЕНОВАНИЕ | КОЛ-ВО |
|------|-------------------------|--------|
| 1 | ФАРА В СБ. | 1 |
| 2 | ПАТРОН ЛАМПЫ | 1 |
| 3 | ЛАМПА СТОЯНОЧНОГО СВЕТА | 1 |
| 4 | ЛАМПА ФАРЫ 35X35 | 1 |

Рис. 16 КОМБИНАЦИЯ ПРИБОРОВ В СБ.



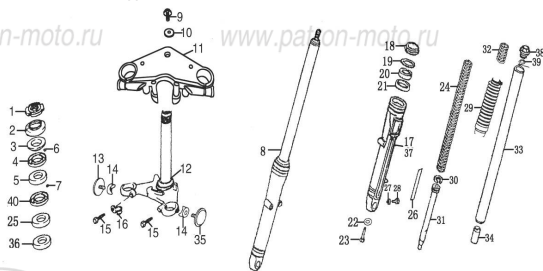
| Поз. | НАИМЕНОВАНИЕ | КОЛ-ВО |
|------|---------------------------|--------|
| 1 | КОМБИНАЦИЯ ПРИБОРОВ В СБ. | 1 |

Рис. 17 РУЛЬ В СБ.



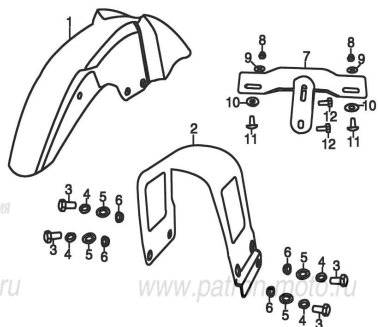
| Поз. | НАИМЕНОВАНИЕ | КОЛ-ВО |
|------|---------------------------------|--------|
| 1 | ЭЛЕМЕНТ РУЛЕВОЙ (КЛИПОН) ЛЕВЫЙ | 1 |
| 2 | ЭЛЕМЕНТ РУЛЕВОЙ (КЛИПОН) ПРАВЫЙ | 1 |
| 3 | КРЫШКА ДЕКОРАТИВНАЯ БОЛТА | 2 |
| 4 | БОЛТ | 2 |
| 5 | БОЛТ | 1 |
| 6 | ПЕРЕКЛЮЧАТЕЛЬ РУЛЯ ПРАВЫЙ | 1 |
| 7 | ЦИЛИНДР ГЛАВНЫЙ ТОРМОЗНОЙ В СБ. | 1 |
| 8 | БОЛТ | 1 |
| 9 | РЫЧАГ ТОРМОЗА | 1 |
| 10 | ГАЙКА М5 | 1 |
| 11 | РУКОЯТКА УПРАВЛЕНИЯ ДРОССЕЛЕМ | 1 |
| 12 | СТАБИЛИЗАТОР В СБ | 1 |
| 13 | БОЛТ | 1 |
| 14 | ПЕРЕКЛЮЧАТЕЛЬ РУЛЯ ЛЕВЫЙ | 1 |
| 15 | РЫЧАГ СЦЕПЛЕНИЯ | 1 |
| 16 | БОЛТ М5Х28 | 1 |
| 17 | БОЛТ М5Х28 | 1 |
| 18 | ГАЙКА | 1 |
| 19 | ВИНТ | 1 |
| 20 | РУКОЯТКА РУЛЯ ЛЕВАЯ | 1 |

Рис. 18 Вилка передняя в сб.



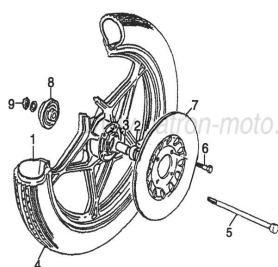
| Поз. | НАИМЕНОВАНИЕ | КОЛ-ВО |
|------|--|--------|
| 1 | ШАЙБА РУЛЕВОЙ КОЛОНКИ Ø25 | 1 |
| 2 | ГАЙКА РУЛЕВОЙ КОЛОНКИ Ø25 | 1 |
| 3 | | |
| 4 | | |
| 5 | КОМПЛЕКТ ПОДШИПНИКОВ РУЛЕВОЙ КОЛОНКИ | 1 |
| 6 | | |
| 7 | | |
| 8 | АМОРТИЗАТОР ПЕРЕДНИЙ ЛЕВЫЙ | 1 |
| 9 | БОЛТ ВЕРХНЕГО МОСТИКА Ø10 | 1 |
| 10 | КОЛЬЦО ПЫЛЕЗАЩИТНОЕ ВЕРХНЕЕ РУЛЕВОЙ | 1 |
| 11 | МОСТИК ВЕРХНИЙ ПЕРЕДНЕЙ Вилки | 1 |
| 12 | МОСТИК НИЖНИЙ С ОСЬЮ | 1 |
| 13 | ОТРАЖАТЕЛЬ БОКОВОЙ ПРАВЫЙ | 1 |
| 14 | ОПОРА ОТРАЖАТЕЛЯ | 2 |
| 15 | БОЛТ М10Х50 | 2 |
| 16 | ЗАЖИМ | 1 |
| 17 | | 1 |
| 18 | | 1 |
| 19 | | 1 |
| 20 | | 1 |
| 21 | АМОРТИЗАТОР ПЕРЕДНИЙ ПРАВЫЙ В СБ. | 1 |
| 22 | | 1 |
| 23 | | 1 |
| 24 | | 1 |
| 25 | КОЛЬЦО ПЫЛЕЗАЩИТНОЕ РУЛЕВОЙ КОЛОНКИ НИЖНЕЕ | 1 |
| 26 | | 1 |
| 27 | | 1 |
| 28 | | 1 |
| 29 | | 1 |
| 30 | АМОРТИЗАТОР ПЕРЕДНИЙ ПРАВЫЙ В СБ. | 1 |
| 31 | | 1 |
| 32 | | 1 |
| 33 | | 1 |
| 34 | | 1 |
| 35 | ОТРАЖАТЕЛЬ БОКОВОЙ ЛЕВЫЙ | 2 |
| 36 | ШАЙБА ПЫЛЕЗАЩИТНАЯ РУЛЕВОЙ КОЛОНКИ | 2 |
| 37 | | 1 |
| 38 | АМОРТИЗАТОР ПЕРЕДНИЙ ПРАВЫЙ В СБ. | 2 |
| 39 | | 2 |

Рис. 19 КРЫЛО ПЕРЕДНЕЕ В СБ.



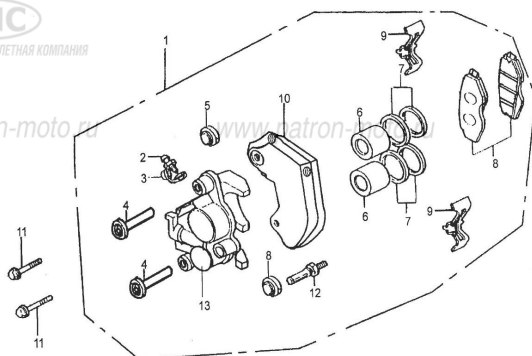
| Поз. | НАИМЕНОВАНИЕ | КОЛ-ВО |
|------|----------------------------|--------|
| 1 | КРЫЛО ПЕРЕДНЕЕ | 1 |
| 2 | КРОНШТЕЙН ПЕРЕДНЕГО КРЫЛА | 1 |
| 3 | БОЛТ М6Х35 | 4 |
| 4 | ПРОКЛАДКА 6 | 4 |
| 5 | ШАЙБА 6 | 4 |
| 6 | ГАЙКА М6 | 4 |
| 7 | КРОНШТЕЙН НОМЕРОНОГО ЗНАКА | 1 |
| 8 | ГАЙКА | 2 |
| 9 | ШАЙБА 6 | 2 |
| 10 | ШАЙБА 6 | 2 |
| 11 | БОЛТ М6Х10 | 2 |
| 12 | БОЛТ М6Х16 | 2 |

Рис. 20 КОЛЕСО ПЕРЕДНЕЕ В СБ.



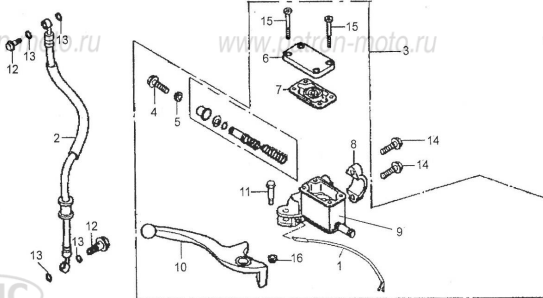
| Поз. | НАИМЕНОВАНИЕ | КОЛ-ВО |
|------|-----------------------------------|--------|
| 1 | КАМЕРА ПЕРЕДНЕГО КОЛЕСА | 1 |
| 2 | ПОДШИПНИК 160301 | 2 |
| 3 | ВТУЛКА ПЕРЕДНЕГО КОЛЕСА | 1 |
| 4 | ПОКРЫШКА ПЕРЕДНЕГО КОЛЕСА 2,75-18 | 1 |
| 5 | ОСЬ ПЕРЕДНЕГО КОЛЕСА | 1 |
| 6 | БОЛТ М8×20 | 4 |
| 7 | ДИСК ТОРМОЗНОЙ ПЕРЕДНЕГО КОЛЕСА | 1 |
| 8 | РЕДУКТОР ПРИВОДА СПИДОМЕТРА | 1 |
| 9 | ГАЙКА М12×1,25 | 1 |

Рис. 21 СУППОРТ В СБ.



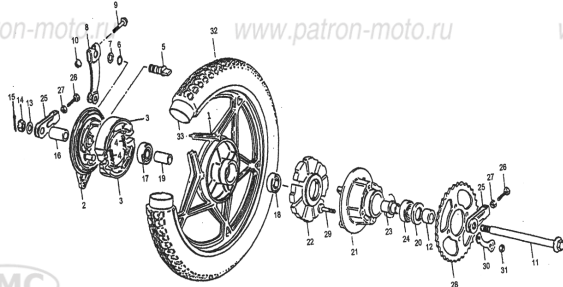
| Поз. | НАИМЕНОВАНИЕ | КОЛ-ВО |
|------|------------------------------------|--------|
| 1 | СУППОРТ В СБ. | 1 |
| 2 | | 1 |
| 3 | | 1 |
| 4 | | 1 |
| 5 | | 2 |
| 6 | | 2 |
| 7 | | 4 |
| 8 | КОЛОДКА ТОРМОЗНАЯ ПЕРЕДНЕГО КОЛЕСА | 2 |
| 9 | | 2 |
| 10 | | 1 |
| 11 | БОЛТ М10×40 | 2 |
| 12 | | 1 |
| 13 | | 1 |

Рис. 22 СИСТЕМА ТОРМОЗНАЯ ПЕРЕДНЕГО КОЛЕСА В СБ.



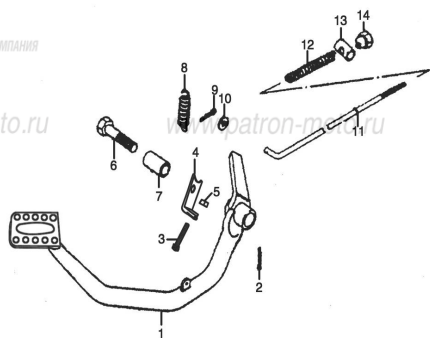
| Поз. | НАИМЕНОВАНИЕ | КОЛ-ВО |
|------|--|--------|
| 1 | ВКЛЮЧАТЕЛЬ СТОП-СИГНАЛА | 1 |
| 2 | ШЛАНГ ТОРМОЗНОЙ | 1 |
| 3 | СИСТЕМА ТОРМОЗНАЯ ПЕРЕДНЕГО КОЛЕСА В СБ. | 1 |
| 4 | ВИНТ М6×25 | 1 |
| 5 | ГАЙКА М6 | 1 |
| 6 | КРЫШКА ГЛАВНОГО ТОРМОЗНОГО ЦИЛИНДРА | 1 |
| 7 | ПРОКЛАДКА РЕЗИНОВАЯ | 1 |
| 8 | ХОМУТ КРЕПЛЕНИЯ ГЛАВН. ТОРМОЗН. ЦИЛИНДРА | 1 |
| 9 | ЦИЛИНДР ГЛАВНЫЙ ТОРМОЗНОЙ | 1 |
| 10 | РЫЧАГ ПЕРЕДНЕГО ТОРМОЗА | 1 |
| 11 | БОЛТ | 1 |
| 12 | БОЛТ | 2 |
| 13 | ШАЙБА | 4 |
| 14 | БОЛТ М6×22 | 2 |
| 15 | ВИНТ М4×12 | 2 |
| 16 | ГАЙКА М6 | 1 |

Рис. 23 КОЛЕСО ЗАДНЕЕ В СБ.



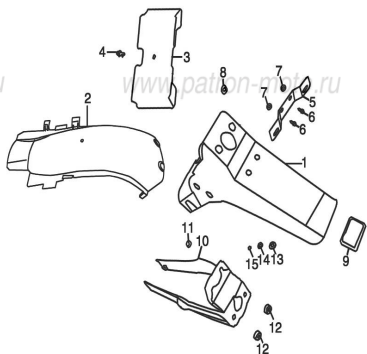
| Поз. | НАИМЕНОВАНИЕ | КОЛ-ВО |
|------|-----------------------------------|--------|
| 1 | ДИСК КОЛЕСНЫЙ ЗАДНИЙ | 1 |
| 2 | КРЫШКА ТОРМОЗНАЯ ЗАДНЕГО КОЛЕСА | 1 |
| 3 | КОЛОДКА ТОРМОЗНАЯ ЗАДНЕГО КОЛЕСА | 2 |
| 4 | ПРУЖИНА ТОРМОЗНОЙ КОЛОДКИ ЗАДНЕЙ | 2 |
| 5 | КУЛАЧОК ЗАДНЕГО ТОРМОЗА | 1 |
| 6 | КОЛЬЦО ПЫЛЕЗАЩИТНОЕ | 1 |
| 7 | ШАЙБА | 1 |
| 8 | ПОВОДОК ЗАДНЕГО ТОРМОЗА | 1 |
| 9 | БОЛТ М6×35 | 1 |
| 10 | ГАЙКА М6 | 1 |
| 11 | ОСЬ ЗАДНЕГО КОЛЕСА | 1 |
| 12 | ВТУЛКА ЛЕВАЯ ЗАДНЕГО КОЛЕСА | 1 |
| 13 | ШАЙБА 6-140HV | 1 |
| 14 | ГАЙКА | 1 |
| 15 | ШТИФТ 1,6×14 | 1 |
| 16 | ВТУЛКА ПРАВАЯ ЗАДНЕГО КОЛЕСА | 1 |
| 17 | ПОДШИПНИК 160202 | 1 |
| 18 | ПОДШИПНИК 160302 | 1 |
| 19 | ВТУЛКА ЗАДНЕГО КОЛЕСА | 1 |
| 20 | САЛЬНИК | 1 |
| 21 | СТУПИЦА ЗАДНЕГО КОЛЕСА | 1 |
| 22 | ДЕМПФЕР СТУПИЦЫ | 1 |
| 23 | ВТУЛКА | 1 |
| 24 | ПОДШИПНИК 6005 | 1 |
| 25 | НАТЯЖИТЕЛЬ ЦЕПИ | 2 |
| 26 | БОЛТ М6×50 | 2 |
| 27 | ГАЙКА М6 | 2 |
| 28 | ЗВЕЗДА ВЕДОМАЯ | 1 |
| 29 | БОЛТ | 4 |
| 30 | ПЛАСТИНА ФИКСИРУЮЩАЯ | 2 |
| 31 | ГАЙКА М8 | 4 |
| 32 | ПОКРЫШКА ЗАДНЕГО КОЛЕСА 110/90-16 | 1 |
| 33 | КАМЕРА ЗАДНЕГО КОЛЕСА | 1 |

Рис. 24 ПЕДАЛЬ ЗАДНЕГО ТОРМОЗА В СБ.



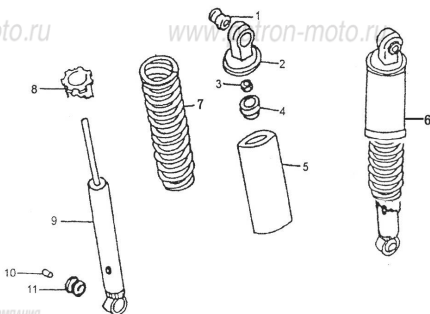
| Поз. | НАИМЕНОВАНИЕ | КОЛ-ВО |
|------|--|--------|
| 1 | ПЕДАЛЬ ТОРМОЗА | 1 |
| 2 | ПАЛЕЦ 2.5×36 | 1 |
| 3 | ПРУЖИНА | 1 |
| 4 | | 1 |
| 5 | | 1 |
| 6 | ОСЬ ПЕДАЛИ ЗАДНЕГО ТОРМОЗА М10×1.25×35 | 1 |
| 7 | ВТУЛКА ПЕДАЛИ ЗАДНЕГО ТОРМОЗА | 1 |
| 8 | ПРУЖИНА ПЕДАЛИ ТОРМОЗА | 1 |
| 9 | ПАЛЕЦ 1.6×14 | 1 |
| 10 | ШАЙБА 6-140HV | 1 |
| 11 | ТЯГА ЗАДНЕГО ТОРМОЗА | 1 |
| 12 | ПРУЖИНА ТЯГИ | 1 |
| 13 | ВТУЛКА | 1 |
| 14 | ГАЙКА | 1 |

Рис. 25 КРЫЛО ЗАДНЕЕ В СБ.



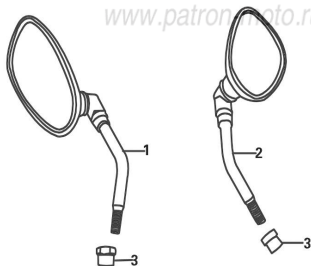
| Поз. | НАИМЕНОВАНИЕ | КОЛ-ВО |
|------|---------------------------|--------|
| 1 | КРЫЛО ЗАДНЕЕ | 1 |
| 2 | БРЫЗГОВИК ЗАДНЕГО КРЫЛА | 1 |
| 3 | | 1 |
| 4 | БОЛТ М6×18 | 1 |
| 5 | КРОНШТЕЙН НОМЕРНОГО ЗНАКА | 1 |
| 6 | БОЛТ М6×10 | 2 |
| 7 | ГАЙКА М6 | 2 |
| 8 | ГАЙКА М6 | 1 |
| 9 | ОТРАЖАТЕЛЬ ЗАДНИЙ | 1 |
| 10 | КРОНШТЕЙН ЗАДНЕГО КРЫЛА | 1 |
| 11 | БОЛТ | 2 |
| 12 | ПРОКЛАДКА РЕЗИНОВАЯ I | 2 |
| 13 | ШАЙБА | 1 |
| 14 | ПРОКЛАДКА РЕЗИНОВАЯ II | 1 |
| 15 | ГАЙКА | 1 |

Рис. 26 АМОРТИЗАТОР ЗАДНИЙ



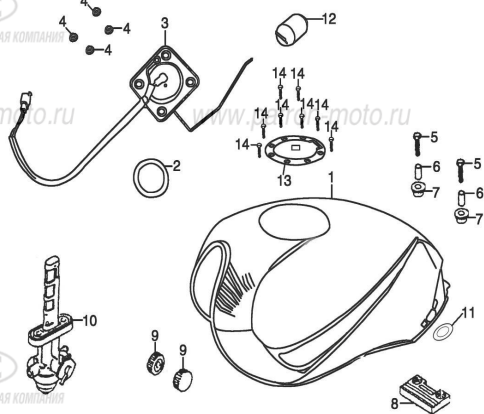
| Поз. | НАИМЕНОВАНИЕ | КОЛ-ВО |
|------|---------------------------------|--------|
| 1 | САЙЛЕНТБЛОК ВЕРХНИЙ | 1 |
| 2 | ГОЛОВКА ЗАДНЕГО АМОРТИЗАТОРА | 1 |
| 3 | ГАЙКА М10 | 1 |
| 4 | БУФЕР ПРЯМОГО ХОДА АМОРТИЗАТОРА | 1 |
| 5 | СТАКАН ПЫЛЕЗАЩИТНЫЙ | 1 |
| 6 | АМОРТИЗАТОР ЗАДНИЙ В СБ. | 1 |
| 7 | ПРУЖИНА ЗАДНЕГО АМОРТИЗАТОРА | 1 |
| 8 | РЕГУЛЯТОР ПОДЖАТИЯ ПРУЖИНЫ | 1 |
| 9 | АМОРТИЗАТОР | 1 |
| 10 | | 1 |
| 11 | САЙЛЕНТБЛОК НИЖНИЙ | 1 |

Рис. 27 ЗЕРКАЛО ЗАДНЕГО ВИДА



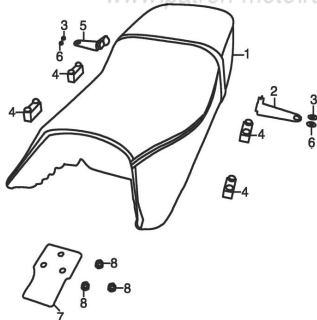
| Поз. | НАИМЕНОВАНИЕ | КОЛ-ВО |
|------|-----------------------------|--------|
| 1 | ЗЕРКАЛО ЗАДНЕГО ВИДА ПРАВОЕ | 1 |
| 2 | ЗЕРКАЛО ЗАДНЕГО ВИДА ЛЕВОЕ | 1 |
| 3 | ГАЙКА КРЕПЛЕНИЯ ЗЕРКАЛА | 2 |

Рис. 28 БЕНЗОБАК В СБ.



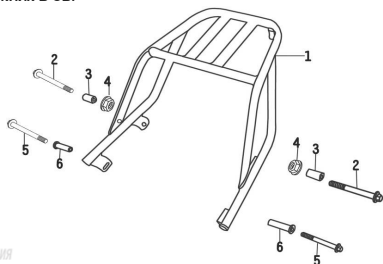
| Поз. | НАИМЕНОВАНИЕ | КОЛ-ВО |
|------|-----------------------|--------|
| 1 | БЕНЗОБАК | 1 |
| 2 | ПРОКЛАДКА РЕЗИНОВАЯ | 1 |
| 3 | ДАТЧИК УРОВНЯ ТОПЛИВА | 1 |
| 4 | ГАЙКА М6 | 4 |
| 5 | БОЛТ М6×16 | 2 |
| 6 | ВТУЛКА РАСПОРНАЯ | 2 |
| 7 | ВТУЛКА ДЕМПФИРУЮЩАЯ | 2 |
| 8 | ОПОРА ЗАДНЯЯ | 1 |
| 9 | ОПОРА ПЕРЕДНЯЯ | 2 |
| 10 | БЕНЗОКРАНИК | 1 |
| 11 | ШАЙБА | 2 |
| 12 | ПОПЛАВОК | 1 |
| 13 | КРЫШКА БЕНЗОБАКА | 1 |
| 14 | БОЛТ М4×12 | 6 |

Рис. 29 СЕДЛО В СБ.



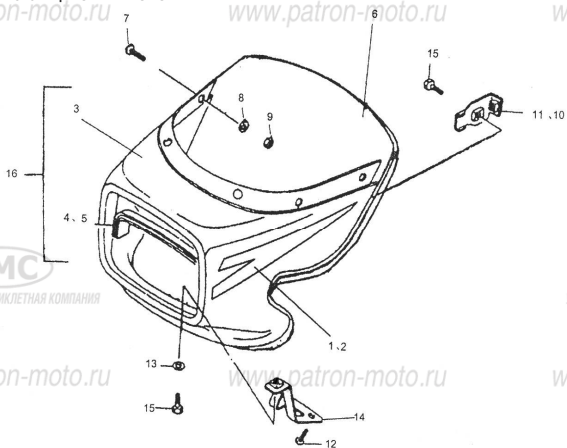
| Поз. | НАИМЕНОВАНИЕ | КОЛ-ВО |
|------|------------------|--------|
| 1 | СЕДЛО | 1 |
| 2 | КРОНШТЕЙН ЛЕВЫЙ | 1 |
| 3 | ПРОКЛАДКА | 2 |
| 4 | ДЕМПФЕР | 4 |
| 5 | КРОНШТЕЙН ПРАВЫЙ | 1 |
| 6 | ШАЙБА | 2 |
| 7 | КРОНШТЕЙН | 1 |
| 8 | ГАЙКА М6 | 3 |

Рис. 30 БАГАЖНИК В СБ.



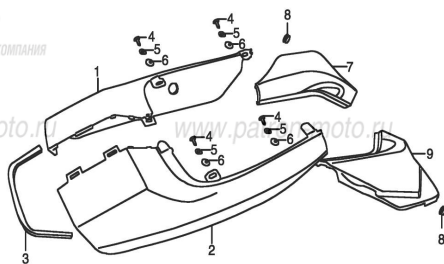
| Поз. | НАИМЕНОВАНИЕ | КОЛ-ВО |
|------|--------------|--------|
| 1 | БАГАЖНИК | 1 |
| 2 | БОЛТ М8Х80 | 2 |
| 3 | ВТУЛКА | 2 |
| 4 | ГАЙКА М8 | 2 |
| 5 | БОЛТ М8Х70 | 2 |
| 6 | ФТУЛКА | 2 |

Рис. 31 ЩИТОК ВЕТРОВОЙ В СБ.



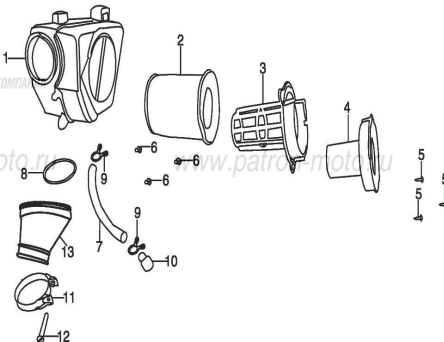
| Поз. | НАИМЕНОВАНИЕ | КОЛ-ВО |
|------|----------------|--------|
| 1 | ЩИТОК ВЕТРОВОЙ | 1 |
| 2 | | |
| 3 | | |
| 4 | | |
| 5 | | |
| 6 | | |
| 7 | | |
| 8 | | |
| 9 | | |
| 10 | | |
| 11 | | |
| 12 | | |
| 13 | | |
| 14 | | |
| 15 | | |
| 16 | | |

Рис. 32 ОБЛИЦОВКА



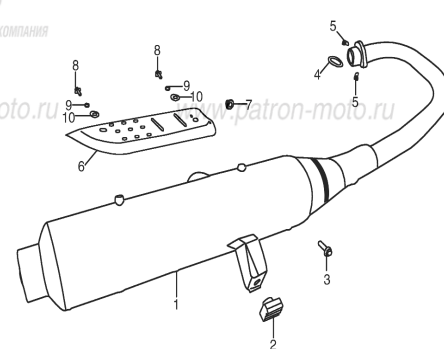
| Поз. | НАИМЕНОВАНИЕ | КОЛ-ВО |
|------|---------------------------------|--------|
| 1 | ОБЛИЦОВКА БОКОВАЯ ЗАДНЯЯ ЛЕВАЯ | 1 |
| 2 | ОБЛИЦОВКА БОКОВАЯ ЗАДНЯЯ ПРАВАЯ | 1 |
| 3 | ДУГА ЗАДНЯЯ | 1 |
| 4 | БОЛТ М6×16 | 4 |
| 5 | ШАЙБА 6 | 4 |
| 6 | ВТУЛКА | 4 |
| 7 | ОБЛИЦОВКА БОКОВАЯ ЛЕВАЯ | 1 |
| 8 | КОЛЬЦО РЕЗИНОВОЕ | 2 |
| 9 | ОБЛИЦОВКА БОКОВАЯ ПРАВАЯ | 1 |

Рис. 33 ВОЗДУХОФИЛЬТР В СБ.



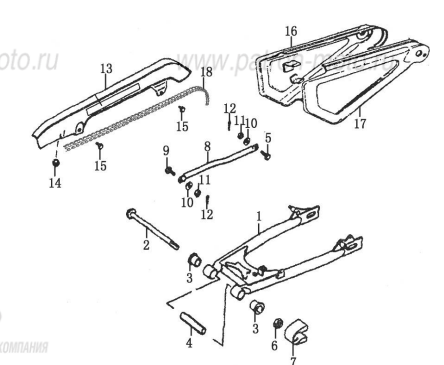
| Поз. | НАИМЕНОВАНИЕ | КОЛ-ВО |
|------|------------------------------------|--------|
| 1 | КОРПУС ВОЗДУХОФИЛЬТРА | 1 |
| 2 | ЭЛЕМЕНТ ФИЛЬТРУЮЩИЙ ВОЗДУХОФИЛЬТРА | 1 |
| 3 | ФИКСАТОР ФИЛЬТРУЮЩЕГО ЭЛЕМЕНТА | 1 |
| 4 | КРЫШКА | 1 |
| 5 | БОЛТ М5×20 | 3 |
| 6 | БОЛТ | 3 |
| 7 | ТРУБКА | 1 |
| 8 | ФИКСАТОР | 1 |
| 9 | ЗАЖИМ | 2 |
| 10 | ЗАГЛУШКА | 1 |
| 11 | ХОМУТ | 1 |
| 12 | БОЛТ М5×30 | 1 |
| 13 | ПАТРУБОК ВОЗДУХОФИЛЬТРА | 1 |
| 14 | ВОЗДУХОФИЛЬТР В СБОРЕ | 1 |

Рис. 34 ГЛУШИТЕЛЬ В СБ.



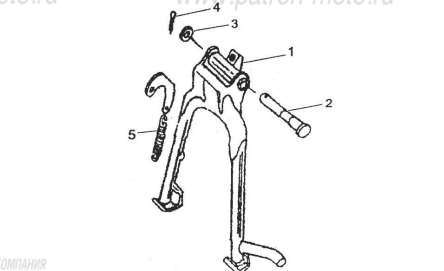
| Поз. | НАИМЕНОВАНИЕ | КОЛ-ВО |
|------|--|--------|
| 1 | ГЛУШИТЕЛЬ В СБ. | 1 |
| 2 | ОПОРА ДЕМПИРУЮЩАЯ | 1 |
| 3 | БОЛТ М8×35 | 1 |
| 4 | ПРОКЛАДКА ГЛУШИТЕЛЯ И ГОЛОВКИ ЦИЛИНДРА | 1 |
| 5 | ГАЙКА | 2 |
| 6 | НАКЛАДКА ГЛУШИТЕЛЯ ТЕРМОИЗОЛИРУЮЩАЯ | 1 |
| 7 | ГАЙКА М8 | 1 |
| 8 | БОЛТ М5×8 | 2 |
| 9 | ПРОКЛАДКА | 2 |
| 10 | ПРОКЛАДКА АСБЕСТОВАЯ | 2 |

Рис. 35 Вилка маятниковая в сб.



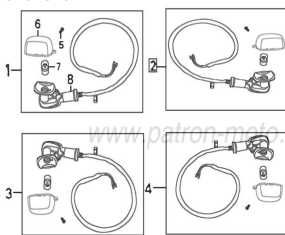
| Поз. | НАИМЕНОВАНИЕ | КОЛ-ВО |
|------|---|--------|
| 1 | ВИЛКА МАЯТНИКОВАЯ | 1 |
| 2 | ОСЬ МАЯТНИКОВОЙ ВИЛКИ | 1 |
| 3 | ВТУЛКА СКОЛЬЖЕНИЯ МАЯТНИКОВОЙ ВИЛКИ | 2 |
| 4 | ВТУЛКА РАСПОРНАЯ | 1 |
| 5 | БОЛТ | 1 |
| 6 | ГАЙКА М12×1,25 | 1 |
| 7 | СЛАЙДЕР МАЯТНИКОВОЙ ВИЛКИ | 1 |
| 8 | ТЯГА РЕАКТИВНАЯ | 1 |
| 9 | БОЛТ | 1 |
| 10 | ШАЙБА | 2 |
| 11 | ГАЙКА М8 | 2 |
| 12 | ФИКСАТОР | 2 |
| 13 | КОЖУХ ЦЕПИ | 1 |
| 14 | ПРОКЛАДКА | 1 |
| 15 | БОЛТ | 2 |
| 16 | НАКЛАДКА ДЕКОРАТИВНАЯ ПОДНОЖКИ ПАССАЖИРА ЛЕВАЯ | 1 |
| 17 | НАКЛАДКА ДЕКОРАТИВНАЯ ПОДНОЖКИ ПАССАЖИРА ПРАВАЯ | 1 |
| 18 | ЦЕПЬ | 1 |

Рис. 36 ПОДСТАВКА ЦЕНТРАЛЬНАЯ



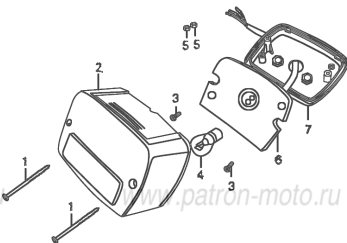
| Поз. | НАИМЕНОВАНИЕ | КОЛ-ВО |
|------|-------------------------------|--------|
| 1 | ПОДСТАВКА ЦЕНТРАЛЬНАЯ | 1 |
| 2 | ОСЬ ЦЕНТРАЛЬНОЙ ПОДСТАВКИ | 1 |
| 3 | ШАЙБА 16-140HV | 1 |
| 4 | ШПЛИНТ 2,5×36 | 1 |
| 5 | ПРУЖИНА ЦЕНТРАЛЬНОЙ ПОДСТАВКИ | 1 |

Рис. 37 УКАЗАТЕЛИ ПОВОРОТОВ



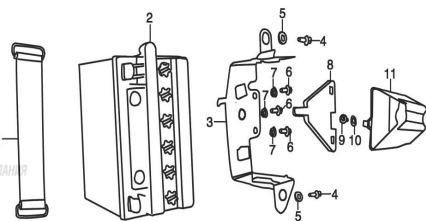
| Поз. | НАИМЕНОВАНИЕ | КОЛ-ВО |
|------|---|--------|
| 1 | УКАЗАТЕЛЬ ПОВОРОТОВ ПЕРЕДНИЙ В СБ. ПРАВЫЙ | 1 |
| 2 | УКАЗАТЕЛЬ ПОВОРОТОВ ПЕРЕДНИЙ В СБ. ЛЕВЫЙ | 1 |
| 3 | УКАЗАТЕЛЬ ПОВОРОТОВ ЗАДНИЙ В СБ. ПРАВЫЙ | 1 |
| 4 | УКАЗАТЕЛЬ ПОВОРОТОВ ЗАДНИЙ В СБ. ЛЕВЫЙ | 1 |

Рис. 38 ФОНАРЬ ЗАДНИЙ В СБОРЕ



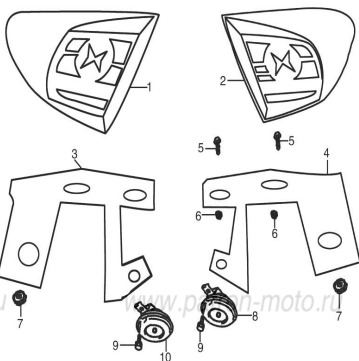
| Поз. | НАИМЕНОВАНИЕ | КОЛ-ВО |
|------|-----------------------|--------|
| 1 | ВИНТ | 2 |
| 2 | КОРПУС ЗАДНЕГО ФОНАРЯ | 1 |
| 3 | ВИНТ | 2 |
| 4 | ЛАМПА ЗАДНЕГО ФОНАРЯ | 1 |
| 5 | ДЕМПФЕР | 1 |
| 6 | РЕФЛЕКТОР | 1 |
| 7 | КРЫШКА ЗАДНЕГО ФОНАРЯ | 1 |
| 8 | ФОНАРЬ ЗАДНИЙ В СБОРЕ | 1 |

Рис. 39 АККУМУЛЯТОР



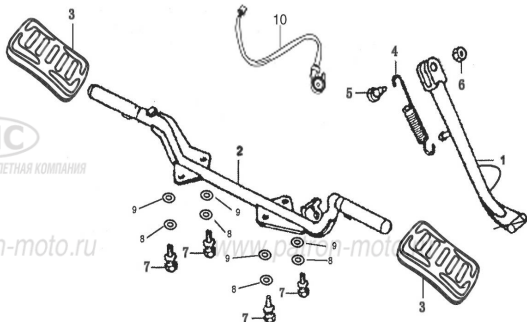
| Поз. | НАИМЕНОВАНИЕ | КОЛ-ВО |
|------|----------------------------------|--------|
| 1 | РЕМЕНЬ КРЕПЕЖНЫЙ АККУМУЛЯТОРА | 1 |
| 2 | АККУМУЛЯТОР (12V, 7 Ач) | 1 |
| 3 | КРОНШТЕЙН КРЕПЛЕНИЯ АККУМУЛЯТОРА | 1 |
| 4 | БОЛТ М6×16 | 2 |
| 5 | ШАЙБА 6 | 2 |
| 6 | БОЛТ | 3 |
| 7 | ГАЙКА | 3 |
| 8 | КРЫШКА ПЕНАЛА ДЛЯ ИНСТРУМЕНТА | 1 |
| 9 | БОЛТ | 1 |
| 10 | ШАЙБА | 1 |
| 11 | КОРПУС ПЕНАЛА ДЛЯ ИНСТРУМЕНТА | 1 |

Рис. 40 СИГНАЛ ЗВУКОВОЙ



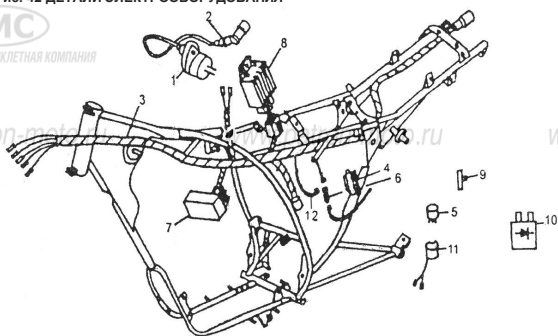
| Поз. | НАИМЕНОВАНИЕ | КОЛ-ВО |
|------|---|--------|
| 1 | ОБЛИЦОВКА ДЕКОРАТИВНАЯ СИГНАЛА ЗВУК. ПР. | 1 |
| 2 | ОБЛИЦОВКА ДЕКОРАТИВНАЯ СИГНАЛА ЗВУК. ЛЕВ. | 1 |
| 3 | КРОНШТЕЙН ОБЛИЦОВКИ ПРАВЫЙ | 1 |
| 4 | КРОНШТЕЙН ОБЛИЦОВКИ ЛЕВЫЙ | 1 |
| 5 | БОЛТ М6×16 | 4 |
| 6 | ГАЙКА М6 | 4 |
| 7 | ПРОКЛАДКА | 2 |
| 8 | СИГНАЛ ЗВУКОВОЙ ЛЕВЫЙ | 1 |
| 9 | БОЛТ М6×12 | 2 |
| 10 | СИГНАЛ ЗВУКОВОЙ ПРАВЫЙ | 1 |

Рис. 41 ПОДНОЖКА ПЕРЕДНЯЯ, УПОР БОКОВОЙ



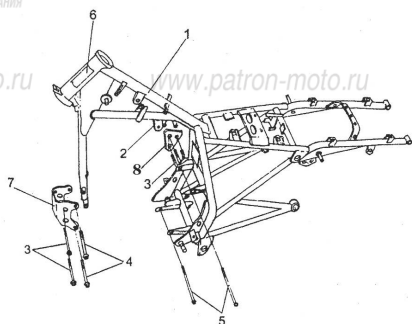
| Поз. | НАИМЕНОВАНИЕ | КОЛ-ВО |
|------|-------------------------------|--------|
| 1 | УПОР БОКОВОЙ | 1 |
| 2 | ПОДНОЖКА ПЕРЕДНЯЯ | 1 |
| 3 | НАКЛАДКА НА ПЕРЕДнюю ПОДНОЖКУ | 2 |
| 4 | ПРУЖИНА БОКОВОГО УПОРА | 2 |
| 5 | БОЛТ | 1 |
| 6 | ГАЙКА | 1 |
| 7 | БОЛТ | 4 |
| 8 | ШАЙБА ЭЛАСТИЧНАЯ | 4 |
| 9 | ШАЙБА | 4 |
| 10 | ДАТЧИК БОКОВОГО УПОРА | 1 |

Рис. 42 ДЕТАЛИ ЭЛЕКТРООБОРУДОВАНИЯ



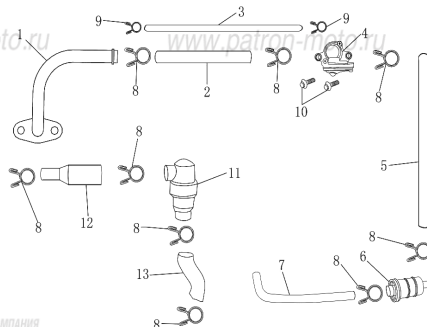
| Поз. | НАИМЕНОВАНИЕ | КОЛ-ВО |
|------|-----------------------|--------|
| 1 | КАТУШКА ЗАЖИГАНИЯ | 1 |
| 2 | КОЛПАЧОК СВЕЧНОЙ | 1 |
| 3 | ЖГУТ ГЛАВНЫЙ В СБ. | 1 |
| 4 | | 1 |
| 5 | РЕЛЕ ПОВОРОТОВ | 1 |
| 6 | ТРУБКА ЗАЩИТНАЯ | 2 |
| 7 | КОММУТАТОР | 1 |
| 8 | ВЫПРЯМИТЕЛЬ-РЕГУЛЯТОР | 1 |
| 9 | СОПРОТИВЛЕНИЕ | 1 |
| 10 | ДИОД | 1 |
| 11 | РЕЛЕ СТАРТЕРА | 1 |

Рис. 43 РАМА В СБ.



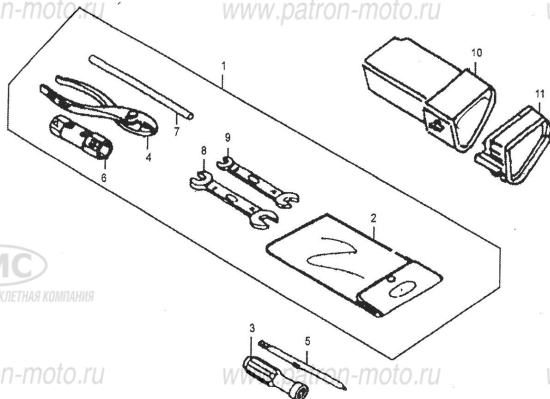
| Поз. | НАИМЕНОВАНИЕ | КОЛ-ВО |
|------|--|--------|
| 1 | РАМА В СБ. | 1 |
| 2 | КРОНШТЕЙН | 2 |
| 3 | БОЛТ М8×70 | 5 |
| 4 | БОЛТ М8×90 | 2 |
| 5 | БОЛТ КРЕПЛЕНИЯ ДВИГАТЕЛЯ | 2 |
| 6 | ПЛАСТИНА НОМЕРА РАМЫ | 1 |
| 7 | КРОНШТЕЙН ПЕРЕДНИЙ КРЕПЛЕНИЯ ДВИГАТЕЛЯ | 1 |
| 8 | КРОНШТЕЙН ЛЕВЫЙ | 1 |

Рис. 44 СИСТЕМА ВТОРИЧНОЙ ПОДАЧИ ВОЗДУХА



| Поз. | НАИМЕНОВАНИЕ | КОЛ-ВО |
|------|---|--------|
| 1 | ТРУБКА ВПУСКНАЯ ВТОРИЧНОЙ ПОДАЧИ ВОЗДУХА | 1 |
| 2 | ТРУБКА РЕЗИНОВАЯ ВТОРИЧНОЙ ПОДАЧИ ВОЗДУХА | 1 |
| 3 | ТРУБКА ВАКУУМНОГО УПРАВЛЕНИЯ КЛАПАНОМ ВТОРИЧНОЙ | 1 |
| 4 | КЛАПАН ВТОРИЧНОЙ ПОДАЧИ ВОЗДУХА В ВЫПУСКНЮЮ | 1 |
| 5 | ТРУБКА ВОЗДУХОЗАБОРА ВТОРИЧНОЙ ПОДАЧИ | 1 |
| 6 | ВОЗДУХОФИЛЬТР АВТОНОМНЫЙ ЗАБОРА ВОЗДУХА | 1 |
| 7 | ТРУБКА ВОЗДУХОЗАБОРА ВТОРИЧНОЙ ПОДАЧИ | 1 |
| 8 | ХОМУТ | 9 |
| 9 | ХОМУТ | 2 |
| 10 | БОЛТ КРЕПЛЕНИЯ КЛАПАНА ВТОРИЧНОЙ ПОДАЧИ ВОЗДУХА | 2 |
| 11 | МАСЛОУЛОВИТЕЛЬ | 1 |
| 12 | ТРУБКА ВЕНТИЛЯЦИИ КАРТЕРА ВЕРХНЯЯ | 1 |
| 13 | ТРУБКА ВЕНТИЛЯЦИИ КАРТЕРА НИЖНЯЯ | 1 |

Рис. 45 КОМПЛЕКТ ИНСТРУМЕНТА



| Поз. | НАИМЕНОВАНИЕ | КОЛ-ВО |
|------|-------------------------------|--------|
| 1 | КОМПЛЕКТ ИНСТРУМЕНТА | 1 |
| 2 | СУМКА ИНСТРУМЕНТАЛЬНАЯ | 1 |
| 3 | РУКОЯТКА ОТВЕРТКИ | 1 |
| 4 | ПЛОСКОГУБЦЫ 135 | 1 |
| 5 | ОТВЕРТКА ДВУХСТОРОННЯЯ | 1 |
| 6 | КЛЮЧ СВЕЧНОЙ | 1 |
| 7 | ВОРОТОК | 1 |
| 8 | КЛЮЧ 12×14 | 1 |
| 9 | КЛЮЧ 8×10 | 1 |
| 10 | КОРПУС ПЕНАЛА ДЛЯ ИНСТРУМЕНТА | 1 |
| 11 | КРЫШКА ПЕНАЛА ДЛЯ ИНСТРУМЕНТА | 1 |