



УРАЛЬСКАЯ МОТОЦИКЛЕТНАЯ КОМПАНИЯ

www.patron-moto.ru



УРАЛЬСКАЯ МОТОЦИКЛЕТНАЯ КОМПАНИЯ

www.patron-moto.ru



УРАЛЬСКАЯ МОТОЦИКЛЕТНАЯ КОМПАНИЯ

www.patron-moto.ru



УРАЛЬСКАЯ МОТОЦИКЛЕТНАЯ КОМПАНИЯ



УРАЛЬСКАЯ МОТОЦИКЛЕТНАЯ КОМПАНИЯ

www.patron-moto.ru



УРАЛЬСКАЯ МОТОЦИКЛЕТНАЯ КОМПАНИЯ

www.patron-moto.ru



УРАЛЬСКАЯ МОТОЦИКЛЕТНАЯ КОМПАНИЯ

www.patron-moto.ru



УРАЛЬСКАЯ МОТОЦИКЛЕТНАЯ КОМПАНИЯ

www.patron-moto.ru

Мотоцикл PATRON STRIKE 200 Каталог запасных частей

УРАЛЬСКАЯ МОТОЦИКЛЕТНАЯ КОМПАНИЯ



УРАЛЬСКАЯ МОТОЦИКЛЕТНАЯ КОМПАНИЯ

www.patron-moto.ru



УРАЛЬСКАЯ МОТОЦИКЛЕТНАЯ КОМПАНИЯ

www.patron-moto.ru



УРАЛЬСКАЯ МОТОЦИКЛЕТНАЯ КОМПАНИЯ

www.patron-moto.ru



УРАЛЬСКАЯ МОТОЦИКЛЕТНАЯ КОМПАНИЯ

www.patron-moto.ru



УРАЛЬСКАЯ МОТОЦИКЛЕТНАЯ КОМПАНИЯ

www.patron-moto.ru



УРАЛЬСКАЯ МОТОЦИКЛЕТНАЯ КОМПАНИЯ

www.patron-moto.ru



УРАЛЬСКАЯ МОТОЦИКЛЕТНАЯ КОМПАНИЯ

www.patron-moto.ru



УРАЛЬСКАЯ МОТОЦИКЛЕТНАЯ КОМПАНИЯ

www.patron-moto.ru



УРАЛЬСКАЯ МОТОЦИКЛЕТНАЯ КОМПАНИЯ

www.patron-moto.ru



УРАЛЬСКАЯ МОТОЦИКЛЕТНАЯ КОМПАНИЯ

www.patron-moto.ru

Рис. 1 Цилиндр в сборе



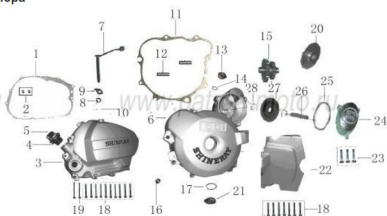
Поз.	Наименование	К-во, шт.
1	ШТИФТ УСТАНОВОЧНЫЙ 10x14	2
2	ПРОКЛАДКА ЦИЛИНДРА	1
3	ЦИЛИНДР В СБ.	1
4	БОЛТ М6x28	2
5	ШТИФТ УСТАНОВОЧНЫЙ 8x14	3
6	КОЛЬЦО УПЛОТНИТЕЛЬНОЕ 10x1.5	1
7	ПРОКЛАДКА ГОЛОВКИ ЦИЛИНДРА	1
8	ГОЛОВКА ЦИЛИНДРА	1
9	СВЕЧА ЗАЖИГАНИЯ	1
10	ШАЙБА 8.5x2.2x12	1
11	БОЛТ М 8x82	1
12	БОЛТ М6x22	4
13	КРЫШКА ГОЛОВКИ ЦИЛИНДРА	1
14	БОЛТ М6x28	3

Рис. 2 Механизм газораспределения



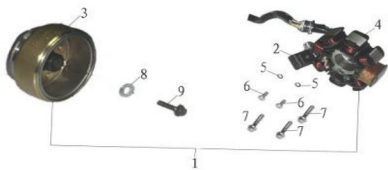
Поз.	Наименование	Кольво
1	КЛАПАН ВПУСКНОЙ	1
2	КЛАПАН ВЫПУСКНОЙ	1
3	ШАЙБА ОПОРНАЯ НАРУЖНОЙ ПРУЖИНЫ КЛАПАНА	2
4	ШАЙБА ОПОРНАЯ ВНУТРЕННЕЙ ПРУЖИНЫ КЛАПАНА	2
5	ПРУЖИНА КЛАПАНА НАРУЖНАЯ	2
6	ПРУЖИНА КЛАПАНА ВНУТРЕННЯЯ	2
7	САЛЬНИК СТЕРЖНЯ КЛАПАНА	2
8	СУХАРЬ ЗАПОРНЫЙ КЛАПАНА	4
9	ТАРЕЛКА ПРУЖИНЫ КЛАПАНА	2
10	ДЕРЖАТЕЛЬ С КОРОМЫСЛАМИ В СБ.	1
11	ШАЙБА 8x18x2	3
12	БОЛТ М6x28	3
13	ПЛАНКА ТОЛКАТЕЛЕЙ НАПРАВЛЯЮЩАЯ	1
14	ТОЛКАТЕЛЬ КЛАПАНА	2
15	ШАЙБА 12.3x0.2x20.9	1
16	КОРОМЫСЛО РАСПРЕДВАЛА	2
17	КОЛЬЦО УПЛОТНИТЕЛЬНОЕ 18x2.5	1
18	ОСЬ КОРОМЫСЕЛ РАСПРЕДВАЛА	1
19	ШЕСТЕРНЯ РАСПРЕДВАЛА	1
20	ШАЙБА 14x24x1	1
21	ОСЬ РАСПРЕДВАЛА	1
22	КОЛЬЦО УПЛОТНИТЕЛЬНОЕ 20x2.5	1
23	ПРУЖИНА	1

Рис.3 Крышки картера



Поз.	Наименование	Кольво
1	ПРОКЛАДКА ПРАВОЙ КРЫШКИ КАРТЕРА	1
2	ШТИФТ УСТАНОВОЧНЫЙ 8X14	2
3	КРЫШКА КАРТЕРА ПРАВАЯ	1
4	КОЛЬЦО УПЛОТНИТЕЛЬНОЕ	1
5	ЩУП КОНТРОЛЯ УРОВНЯ МАСЛА	1
6	КРЫШКА КАРТЕРА ЛЕВАЯ	1
7	ОСЬ С ПОВОДОМ ПРИВОДА СЦЕПЛЕНИЯ	1
8	ПРУЖИНА ОСИ ПРИВОДА СЦЕПЛЕНИЯ	1
9	КУЛАНОК ПРИВОДА СЦЕПЛЕНИЯ	1
10	ШПЛИНТ	1
11	ПРОКЛАДКА ЛЕВОЙ КРЫШКИ КАРТЕРА	1
12	ШТИФТ УСТАНОВОЧНЫЙ 10X14	2
13	ПРОБКА КОНТРОЛЬНОГО ОТВЕРСТИЯ	1
14	КОЛЬЦО УПЛОТНИТЕЛЬНОЕ 13.8x2.5	1
15	ВАЛ ПРОМЕЖУТОЧНЫЙ ПРИВОДА ЭЛЕКТРОСТАРТЕРА	1
16	ПОДШИПНИК РОЛИКОВЫЙ	1
17	КОЛЬЦО УПЛОТНИТЕЛЬНОЕ 27.4x2.5	1
18	БОЛТ М6x40	17
19	БОЛТ М6x50	2
20	ШЕСТЕРНЯ ПРИВОДА ЭЛЕКТРОСТАРТЕРА	1
21	ПРОБКА	1
22	КРЫШКА КАРТЕРА ЛЕВАЯ ЗАДНЯЯ	1
23	БОЛТ М6x12	3
24	КРЫШКА РЕДУКТОРА ЭЛЕКТРОСТАРТЕРА	1
25	КОЛЬЦО УПЛОТНИТЕЛЬНОЕ	1
26	ОСЬ ШЕСТЕРНИ РЕДУКТОРА ЭЛЕКТРОСТАРТЕРА	1
27	ШЕСТЕРНЯ РЕДУКТОРА ЭЛЕКТРОСТАРТЕРА	1
28	ШАЙБА 10.5x0.5x18	2

Рис. 4 Магнето



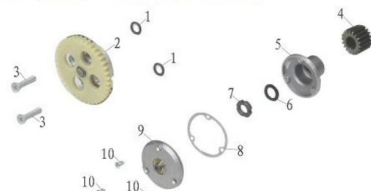
Поз.	Наименование	Кольво
1	МАГНЕТО В СБОРЕ	1
2	ДАТЧИК СИСТЕМЫ ЗАЖИГАНИЯ	1
3	РОТОР	1
4	СТАТОР	1
5	ШАЙБА 5	2
6	БОЛТ М5x16	2
7	БОЛТ М5x25	3
8	ШАЙБА	1
9	БОЛТ КРЕПЛЕНИЯ РОТОРА	1

Рис. 5 Сцепление в сборе



Поз.	Наименование	Кольво
1	БАРАБАН СЦЕПЛЕНИЯ НАРУЖНЫЙ	1
2	ШАЙБА ШЛИЦЕВАЯ	1
3	МУФТА СЦЕПЛЕНИЯ В СБ.	1
4	КОЛЬЦО СТОПОРНОЕ	1
5	ШАРИКОПОДШИПНИК 6001	1
6	ВТУЛКА НАПРАВЛЯЮЩАЯ ШТОКА СЦЕПЛЕНИЯ	1
7	ШТОК СЦЕПЛЕНИЯ	1

Рис. 6 Маслонасос в сборе, центробежный маслоочиститель



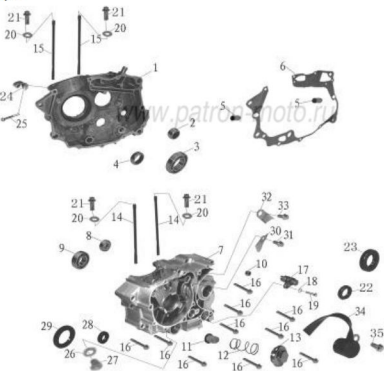
Поз.	Наименование	Кольво
1	УПЛОТНИТЕЛЬНОЕ КОЛЬЦО 9,4×2,4	2
2	МАСЛОНАСОС В СБОРЕ	1
3	ВИНТ М6Х30	2
4	ШЕСТЕРНЯ ВЕДУЩАЯ МОТОРНОЙ ПЕРЕДАЧИ	1
5	КОРПУС ЦЕНТРОБЕЖНОГО МАСЛООЧИСТИТЕЛЯ	1
6	ШАЙБА ДЛЯ ДЕТ. 5	1
7	ГАЙКА КРЕПЛЕНИЯ КОРПУСА МАСЛООЧИСТИТЕЛЯ	1
8	ПРОКЛАДКА КОРПУСА МАСЛООЧИСТИТЕЛЯ	1
9	КРЫШКА КОРПУСА МАСЛООЧИСТИТЕЛЯ	1
10	ВИНТ М5Х12	3

Рис. 7 Электростартер в сборе



Поз.	Наименование	Кольво
1	ЭЛЕКТРОСТАРТЕР В СБ.	1
2	БОЛТ М6×28	2

Рис. 8 Картер в сборе



Поз.	Наименование	Кольво
1	ПОЛУКАРТЕР ПРАВЫЙ	1
2	ПОДШИПНИК РОЛИКОВЫЙ НК1512	1
3	ШАРИКОПОДШИПНИК 6006	1
4	ПОДШИПНИК РОЛИКОВЫЙ НК2810	1
5	ШТИФТ УСТАНОВОЧНЫЙ	2
6	ПРОКЛАДКА КАРТЕРА	1
7	ПОЛУКАРТЕР ЛЕВЫЙ	1
8	ШАРИКОПОДШИПНИК 6202	1
9	ШАРИКОПОДШИПНИК 6204	1
10	ПОДШИПНИК РОЛИКОВЫЙ НК1010	1
11	ЭЛЕМЕНТ СЕТЧАТЫЙ МАСЛЯНОГО ФИЛЬТРА	1
12	ПРУЖИНА МАСЛЯНОГО ФИЛЬТРА	1
13	КРЫШКА ОТВ.ДЛЯ МАСЛЯНОГО ФИЛЬТРА	1
14	ШПИЛЬКА - А М8×130	2
15	ШПИЛЬКА - В М8×122	2
16	БОЛТ М6×50	9
17		1
18	ШАЙБА 6,7×1×14,4	1
19	БОЛТ М6×25	1
20	ШАЙБА 12	4
21	БОЛТ М8×32	4
22	САЛЬНИК БАРАБАНА ПЕРЕКЛЮЧЕНИЯ ПЕРЕДАЧ 14×28×7	1
23	САЛЬНИК ВТОРИЧНОГО ВАЛА 20×34×7	1
24	ДЕРЖАТЕЛЬ ТРОСА СЦЕПЛЕНИЯ	1
25	БОЛТ М6×55	1
26	ШАЙБА 12,5×1,5×20	1
27	ПРОВКА СЛИВНОГО ОТВЕРСТИЯ	1
28	САЛЬНИК ВАЛА ПЕРЕКЛЮЧЕНИЯ ПЕРЕДАЧ 14×28×7	1
29	САЛЬНИК КОЛЕНЧАТОГО ВАЛА 34×50×7	1
30	ФИКСАТОР ОСИ РАСПРЕДВАЛА	1
31	БОЛТ М6×12	1
32	ЗАЖИМ	1
33	БОЛТ М6×12	1
34	ДАТЧИК ВКЛЮЧЕННОЙ ПЕРЕДАЧИ В СБ.	1
35	БОЛТ М6×12	1

Рис. 9 Вал коленчатый в сборе, поршневая группа



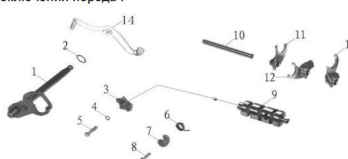
Поз.	Наименование	Кольво
1	ПОРШЕНЬ	1
2	ПАЛЕЦ ПОРШНЕВОЙ	1
3	КОЛЬЦО СТОПОРНОЕ ПОРШНЕВОГО ПАЛЬЦА	2
4	КОЛЬЦА ПОРШНЕВЫЕ (КОМПЛЕКТ)	1
5		1
6		1
7		2
8	ВАЛ КОЛЕНЧАТЫЙ В СБ.	1

Рис. 10 Коробка передач



Поз.	Наименование	Кольво
1	ВАЛ ВЕДУЩИЙ В СБ.	1
2	ШАЙБА 15.2*1*30	1
3	ВАЛ ВЕДОМЫЙ В СБ.	1
4	ЗВЕЗДА ВЕДУЩАЯ	1
5	ПЛАСТИНА ФИКСИРУЮЩАЯ	1
6	БОЛТ М6*10	2
7	ВАЛ КИК-СТАРТЕРА	1
8	ПЕДАЛЬ КИК-СТАРТЕРА	1

Рис. 11 Механизм переключения передач



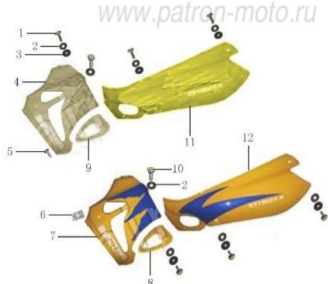
Поз.	Наименование	Кольво
1	ВАЛ ПЕРЕКЛЮЧЕНИЯ С ДЕТАЛЯМИ В СБ.	1
2	ШАЙБА	1
3	КУЛАЧЕК ФИКСАТОРА МЕХАНИЗМА ПЕРЕКЛЮЧЕНИЯ	1
4	ШАЙБА 6	1
5	БОЛТ М6*25	1
6	ПРУЖИНА	1
7	ФИКСАТОР	1
8	БОЛТ М6*22	1
9	БАРАБАН ПЕРЕКЛЮЧЕНИЯ ПЕРЕДАЧ	1
10	ОСЬ ВИЛОК ПЕРЕКЛЮЧЕНИЯ ПЕРЕДАЧ	1
11	ВИЛКА ЛЕВАЯ	1
12	ВИЛКА ЦЕНТРАЛЬНАЯ	1
13	ВИЛКА ПРАВАЯ	1
14	ПЕДАЛЬ ПЕРЕКЛЮЧЕНИЯ ПЕРЕДАЧ	1

Рис. 12 Рама в сборе



Поз.	Наименование	Кольво
1	РАМА	1
2	БОЛТ М8*65	3
3	КРОНШТЕЙН ВЕРХНИЙ КРЕПЛЕНИЯ ДВИГАТЕЛЯ, ПРАВЫЙ	1
4	КРОНШТЕЙН ВЕРХНИЙ КРЕПЛЕНИЯ ДВИГАТЕЛЯ, ЛЕВЫЙ	1
5	ГАЙКА М8	7
6	ГАЙКА М10	2
7	ЭЛЕМЕНТ СОЕДИНИТЕЛЬНЫЙ	1
8	БОЛТ М8*90	2
9	БОЛТ М8*55	2
10	БОЛТ М6*20	1
11	ШАЙБА БОЛЬШАЯ 6	1
12	ДЕМПФЕР	1
13	ЗАЩИТА ДВИГАТЕЛЯ	1
14	БОЛТ М10*120	1
15	БОЛТ М10*110	1
16	ВТУЛКА РЕЗИНОВАЯ ЗАЩИТЫ ДВИГАТЕЛЯ	4
17	БОЛТ М6*16	2

Рис. 13 Облицовка



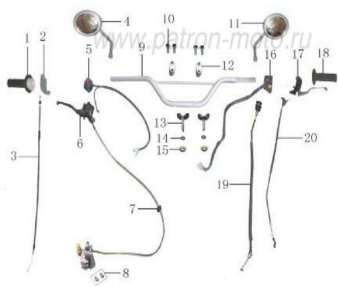
Поз.	Наименование	Кольво
1	САМОРЕЗ М6*16	8
2	ШАЙБА 6	8
3	ШАЙБА РЕЗИНОВАЯ 6	6
4	ОБЛИЦОВКА ТОПЛИВНОГО БАКА ПРАВАЯ	1
5	САМОРЕЗ ST3.5*13	1
6	ХОМУТ С ВИНТОВОЙ НАРЕЗКОЙ	1
7	ОБЛИЦОВКА ТОПЛИВНОГО БАКА ЛЕВАЯ	1
8	ОБЛИЦОВКА БОКОВАЯ ПЕРЕДНЯЯ ЛЕВАЯ	1
9	ОБЛИЦОВКА БОКОВАЯ ПЕРЕДНЯЯ ПРАВАЯ	1
10	БОЛТ М6Х20	2
11	ОБЛИЦОВКА БОКОВАЯ ЗАДНЯЯ ПРАВАЯ	1
12	ОБЛИЦОВКА БОКОВАЯ ЗАДНЯЯ ЛЕВАЯ	1

Рис. 14 Крыло переднее в сборе, крыло заднее в сборе



Поз.	Наименование	Кольво
1	КРЫЛО ПЕРЕДНЕЕ	1
2	БОЛТ М8×60	2
3	ГАЙКА М10	2
4	ШАЙБА 10	2
5	БАГАЖНИК	1
6	ДЭМПФЕР КРЕПЛЕНИЯ ПЕРЕДНЕГО КРЫЛА	3
7	ВТУЛКА УСТАНОВОЧНАЯ ПЕРЕДНЕГО КРЫЛА	3
8	САМОРЕЗ М6×16	11
9	ШАЙБА 6	2
10	ШАЙБА РЕЗИНОВАЯ 6	1
11	ОБЛИЦОВКА СЕДЛА ЗАДНЯЯ	1
12	БОЛТ М6×16	4
13	КОРОБКА ДЛЯ ИНСТРУМЕНТОВ	1
14	ПЛАНКА КРЕПЛЕНИЯ ПЕРЕДНЕГО КРЫЛА	1
15	БОЛТ М6×16	3
16	НАКЛАДКА РЕЗИНОВАЯ	1
17	БРЫЗГОВИК ЗАДНЕГО КОЛЕСА	1
18	БОЛТ М6×20	2
19	БОЛТ М6×16	2
20	КРЫЛО ЗАДНЕЕ	1
21	ГАЙКА М6	3
22	КРОНШТЕЙН КРЕПЛЕНИЯ НОМЕРНОГО ЗНАКА ЗАДНИЙ	1
23	ОТРАЖАТЕЛЬ ЗАДНИЙ	1

Рис. 15 Руль в сборе



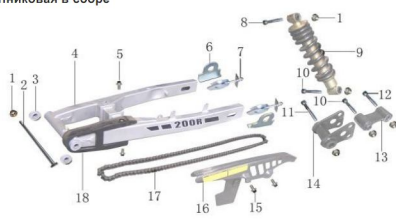
Поз.	Наименование	Кольво
1	РУКОЯТКА УПРАВЛЕНИЯ ДРОССЕЛЕМ	1
2	КОРПУС РУКОЯТКИ УПРАВЛЕНИЯ ДРОССЕЛЕМ	1
3	ТРОС ГАЗА	1
4	ЗЕРКАЛО ЗАДНЕГО ВИДА ПРАВОЕ	1
5	ПЕРЕКЛЮЧАТЕЛЬ РУЛЯ ПРАВЫЙ	1
6	РЫЧАГ ПЕРЕДНЕГО ТОРМОЗА	1
7	ТОРМОЗ ПЕРЕДНИЙ В СБОРЕ	1
8	БОЛТ М8×20	2
9	РУЛЬ	1
10	БОЛТ М8×40	4
11	ЗЕРКАЛО ЗАДНЕГО ВИДА ЛЕВОЕ	1
12	КРЫШКА ОПОРЫ РУЛЯ	2
13	ОПОРА РУЛЯ	2
14	ШАЙБА БОЛЬШАЯ 8	2
15	ГАЙКА М8	2
16	ПЕРЕКЛЮЧАТЕЛЬ РУЛЯ ЛЕВЫЙ	1
17	РЫЧАГ СЦЕПЛЕНИЯ С КРОНШТЕЙН. В СБ	1
18	РУКОЯТКА РУЛЯ ЛЕВАЯ	1
19	ТРОС ПУСКОВОГО ОБОГАТИТЕЛЯ	1
20	ТРОС СЦЕПЛЕНИЯ	1

Рис. 16 Вилка передняя в сборе



Поз.	Наименование	Кольво
1	КРОНШТЕЙН КРЕПЛЕНИЯ ФАРЫ ПРАВЫЙ	1
2	КОЛЬЦО УПЛОТНИТЕЛЬНОЕ ПРАВОЕ	2
3	АМОРТИЗАТОР ПЕРЕДНИЙ ЛЕВЫЙ В СБ.	1
4	КРОНШТЕЙН КРЕПЛЕНИЯ НОМЕРНОГО ЗНАКА ПЕРЕДНИЙ	1
5	БОЛТ М6×16	2
6	МОСТИК ВЕРХНИЙ ПЕРЕДНЕЙ ВИЛКИ	1
7	КОЛОНКА РУЛЕВАЯ	1
8	ВИНТ М6×20	2
9	ЗАМОК ПРОТИВОУГОННЫЙ	1
10	ОТРАЖАТЕЛЬ БОКОВОЙ ПРАВЫЙ	1
11	КРОНШТЕЙН КРЕПЛЕНИЯ СПИДОМЕТРА	1
12	ОТРАЖАТЕЛЬ БОКОВОЙ ЛЕВЫЙ	1
13	КОМПЛЕКТ ПОДШИПНИКОВ РУЛЕВОЙ КОЛОНКИ	1
14	ГАЙКА РУЛЕВОЙ КОЛОНКИ Ø22	1
15	ШАЙБА ВЕРХНЕГО МОСТИКА	1
16	ГАЙКА ВЕРХНЕГО МОСТИКА Ø22	1
17	КРОНШТЕЙН КРЕПЛЕНИЯ ФАРЫ ЛЕВЫЙ	1
18	КОЛЬЦО УПЛОТНИТЕЛЬНОЕ ЛЕВОЕ	2
19	АМОРТИЗАТОР ПЕРЕДНИЙ ПРАВЫЙ В СБ.	1

Рис. 17 Вилка маятниковая в сборе



Поз.	Наименование	Кольво
1	ГАЙКА М12	6
2	ОСЬ МАЯТНИКОВОЙ ВИЛКИ В СБ.	1
3	ПЫЛЬНИК МАЯТНИКОВОЙ ВИЛКИ	2
4	ВИЛКА МАЯТНИКОВАЯ В СБ.	1
5	БОЛТ М6×16	2
6	КРОНШТЕЙН РЕГУЛИРОВОЧНЫЙ	2
7	НАТЯЖИТЕЛЬ ЦЕПИ	2
8	БОЛТ М12×75	1
9	АМОРТИЗАТОР ЗАДНИЙ В СБОРЕ	1
10	БОЛТ М12×80	2
11	БОЛТ М12×110	1
12	БОЛТ М12×85	1
13	СЕРЬГА ЗАДНЕЙ ПОДВЕСКИ В СБ.	1
14	РЫЧАГ ЗАДНЕЙ ПОДВЕСКИ	1
15	БОЛТ М6×12	2
16	КОЖУХ ЦЕПИ	1
17	ЦЕПЬ	1
18	СПАЙДЕР МАЯТНИКОВОЙ ВИЛКИ	1

Рис. 18. Фара, задний фонарь, указатели поворотов, спидометр



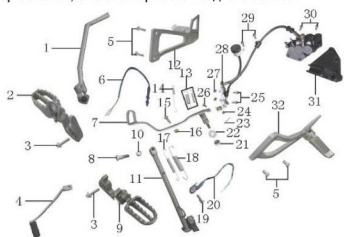
Поз.	Наименование	Кольво
1	УКАЗАТЕЛЬ ПОВОРОТА ПЕРЕДНИЙ ПРАВЫЙ	1
2	БОЛТ М6×12	2
3	ШАЙБА ПРУЖИННАЯ 8	2
4	ШАЙБА 8	2
5	ФАРА В СБ.	1
6	СПИДОМЕТР	1
7	БОЛТ М6×16	2
8	ГАЙКА М6	1
9	ТРОС ПРИВОДА СПИДОМЕТРА	1
10	УКАЗАТЕЛЬ ПОВОРОТА ПЕРЕДНИЙ ЛЕВЫЙ	1
11	УКАЗАТЕЛЬ ПОВОРОТА ЗАДНИЙ ПРАВЫЙ	1
12	ГАЙКА М6	2
13	ШАЙБА 6	2
14	ПРОКЛАДКА	2
15	ФОНАРЬ ЗАДНИЙ В СБ.	1
16	УКАЗАТЕЛЬ ПОВОРОТА ЗАДНИЙ ЛЕВЫЙ	1
	БЛОК КОНТРОЛЬНЫХ ЛАМП	1

Рис. 19. Седло, бензобак в сборе



Поз.	Наименование	Кольво
1	ШАЙБА 6	2
2	БОЛТ М6×16	2
3	КРЫШКА БЕНЗОБАКА	1
4	БЕНЗОБАК	1
5	БОЛТ М6×16	2
6	КРАН ТОПЛИВНЫЙ	1
7	СЕДЛО	1
8	БОЛТ М8×16	2

Рис. 20. Подножки, упор боковой, система тормозная заднего колеса



Поз.	Наименование	Кольво
1	ПЕДАЛЬ КИК-СТАРТЕРА	1
2	ПОДНОЖКА ВОДИТЕЛЯ ПРАВАЯ В СБ.	1
3	БОЛТ М8×35	2
4	ПЕДАЛЬ ПЕРЕКЛЮЧЕНИЯ ПЕРЕДАЧ	1
5	ВИНТ М8×20	4
6	ВКЛЮЧАТЕЛЬ СТОП-СИГНАЛА	1
7	ПЕДАЛЬ ТОРМОЗА	1
8	БОЛТ КРЕПЛЕНИЯ БОКОВОГО УПОРА	1
9	ПОДНОЖКА ВОДИТЕЛЯ ЛЕВАЯ В СБ.	1
10	ГАЙКА М8	2
11	УПОР БОКОВОЙ	1
12	ПОДНОЖКА Пассажира ПРАВАЯ	1
13	ПРУЖИНА ВОЗВРАТНАЯ ПЕДАЛИ ЗАДНЕГО ТОРМОЗА	1
14	ПРУЖИНА ВКЛЮЧАТЕЛЯ СТОП-СИГНАЛА	1
15	БОЛТ М6×30	1
16	ГАЙКА М6	1
17	ПРУЖИНА БОКОВОГО УПОРА	1
18		1
19	БОЛТ М6×25	1
20	ДАТЧИК БОКОВОГО УПОРА	1
21	ГАЙКА М10	1
22	ШАЙБА 10	1
23	ШПЛИНТ $\varnothing 2 \times 20$	1
24	ШАЙБА 6	1
25	БОЛТ М6×25	2
26	ПАЛЕЦ	1
27	ГАЙКА М6	2
28	ТОРМОЗ ЗАДНЕГО КОЛЕСА В СБ.	1
29	БОЛТ М6×16	2
30	БОЛТ М8×25	2
31	КРОНШТЕЙН ОПОРНЫЙ ЗАДНЕГО СУППОРТА	1
32	ПОДНОЖКА Пассажира ЛЕВАЯ	1
	ТОРМОЗНАЯ СИСТЕМА ЗАДНЕГО КОЛЕСА В СБОРЕ	

Рис. 21. Карбюратор, воздухофильтр в сборе, глушитель в сборе



Поз.	Наименование	Кольво
1	ПАТРУБОК ВПУСКНОЙ	1
2	БОЛТ М6×20	4
3	КАРБЮРАТОР	1
4	ГАЙКА М6	2
5	ХОМУТ ВОЗДУХОФИЛЬТРА	1
6	ВОЗДУХОФИЛЬТР В СБ.	1
7	БОЛТ М6×25	1
8	КРОНШТЕЙН	1
9	БОЛТ М6×16	1
10	ПРОКЛАДКА ГЛУШИТЕЛЯ	1
11	ЗАЖИМ ПОЛУКРУГЛЫЙ	1
12	ТРУБА ПРИЕМНАЯ	1
13	ГАЙКА М6	2
14	ХОМУТ ГЛУШИТЕЛЯ	1
15	БОЛТ М8×20	3
16,17	УПЛОТНИТЕЛЬ ПРИЕМНОЙ ТРУБЫ И ГЛУШИТЕЛЯ	1
18	ГЛУШИТЕЛЬ В СБОРЕ	1
	ГЛУШИТЕЛЬ	1

Рис. 22 Колесо переднее в сборе, колесо заднее в сборе



Поз.	Наименование	Кольво
1	ОСЬ ЗАДНЕГО КОЛЕСА	1
2	БОЛТ М8×20	4
3	ДИСК ТОРМОЗНОЙ ЗАДНИЙ	1
4	ПОКРЫШКА ЗАДНЕГО КОЛЕСА 4,10-18	1
5	КАМЕРА 4,10-18	1
6	ЛЕНТА ОБОДНАЯ ЗАДНЕГО КОЛЕСА	1
7	КОЛЕСО ЗАДНЕЕ БЕЗ ШИНЫ	1
8	ПРОКЛАДКА	1
9	БОЛТ	4
10	ЗВЕЗДА ВЕДОМАЯ	1
11	ГАЙКА М10	4
12	КОЛЬЦО СТОПОРНОЕ 58	1
13	ВТУЛКА ЛЕВАЯ ЗАДНЕГО КОЛЕСА	1
14	ГАЙКА М14	1
15	ОСЬ ПЕРЕДНЕГО КОЛЕСА	1
16	ВТУЛКА ЛЕВАЯ ПЕРЕДНЕГО КОЛЕСА	1
17	БОЛТ М6×25	5
18	ДИСК ТОРМОЗНОЙ ПЕРЕДНИЙ	1
19	ПОКРЫШКА ПЕРЕДНЕГО КОЛЕСА 2,75-21	1
20	КАМЕРА 2,75-21	1
21	ЛЕНТА ОБОДНАЯ ПЕРЕДНЕГО КОЛЕСА	1
22	КОЛЕСО ПЕРЕДНЕЕ БЕЗ ШИНЫ	1
23	РЕДУКТОР ПРИВОДА СПИДОМЕТРА	1
24	ГАЙКА М12	1

Рис. 23 Воздухозаборник в сборе



Поз.	Наименование	Кольво
1	ГАЙКА М6	4
2	ВОЗДУХОЗАБОРНИК ПРАВЫЙ	1
3	ДЕРЖАТЕЛЬ ВОЗДУХОЗАБОРНИКА ПРАВЫЙ	1
4	ЗАКЛЕПКА	4
5	ДЕРЖАТЕЛЬ ВОЗДУХОЗАБОРНИКА ЛЕВЫЙ	1
6	ВОЗДУХОЗАБОРНИК ЛЕВЫЙ	1
7	БОЛТ М6×16	2

Рис. 24 Детали электрооборудования



Поз.	Наименование	Кольво
1	ЖГУТ ГЛАВНЫЙ В СБ.	1
2	БОЛТ М8×16	1
3	ЯЩИК АККУМУЛЯТОРНЫЙ В СБ.	1
4	БОЛТ М6×16	2
5	ГАЙКА М6	2
6	КЛЕММА БАТАРЕИ	2
7	АККУМУЛЯТОР 12V, 7А/Ч	1
8	РЕМЕНЬ КРЕПЕЖНЫЙ АККУМУЛЯТОРА	1
9	КОММУТАТОР	1
10	РЕЛЕ СТАРТЕРА	1
11	СИГНАЛ ЗВУКОВОЙ	1
12	БОЛТ М6×12	1
13	КАТУШКА ЗАЖИГАНИЯ	1
14,15	ЗАМОК ЗАЖИГАНИЯ	1
15	КЛЮЧ ЗАМКА ЗАЖИГАНИЯ	2
16	БОЛТ М6×20	2
17	РЕГУЛЯТОР НАПРЯЖЕНИЯ	1
18	РЕЛЕ ПОВОРОТОВ	1
	ВЫПРЯМИТЕЛЬ	1

Рис. 25 Система вторичной подачи воздуха



Поз.	Наименование	Кольво
1	БОЛТ М6×16	2
2	ТРУБКА ВПУСКНАЯ ВТОРИЧНОЙ ПОДАЧИ ВОЗДУХА	1
3	ПРОКЛАДКА ДЛЯ ДЕТ.2	1
4	ТРУБКА РЕЗИНОВАЯ ВТОРИЧНОЙ ПОДАЧИ ВОЗДУХА	1
5	ТРУБКА ВАКУУМНОГО УПРАВЛЕНИЯ КЛАПАНОМ ВТОРИЧНОЙ ПОДАЧИ ВОЗД.	1
6	КЛАПАН ВТОРИЧНОЙ ПОДАЧИ ВОЗДУХА В ВЫПУСКНУЮ СИСТЕМУ ДВИГАТЕЛЯ	1
7	БОЛТ М6×20	2
8	ТРУБКА ВЕНТИЛЯЦИИ КАРТЕРА НИЖНЯЯ	1
9	МАСЛОУЛОВИТЕЛЬ	1
10	ТРУБКА ВЕНТИЛЯЦИИ КАРТЕРА ВЕРХНЯЯ	1
11	СИСТЕМА ВОЗДУХОЗАБОРА ВТОРИЧНОЙ ПОДАЧИ	1

Рис. 26 Комплект инструмента



Поз.	Наименование	Кольво
1	СУМКА ИНСТРУМЕНТАЛЬНАЯ	1
2	КЛЮЧ СВЕЧНОЙ	1
3	ПЛОСКОГУБЦЫ	1
4	КЛЮЧ ГАЕЧНЫЙ 12Х14	1
5	КЛЮЧ ГАЕЧНЫЙ 8Х10	1
6	РУКОЯТКА ОТВЕРТКИ	1
7	ОТВЕРТКА ДВУХСТОРОННЯЯ	1